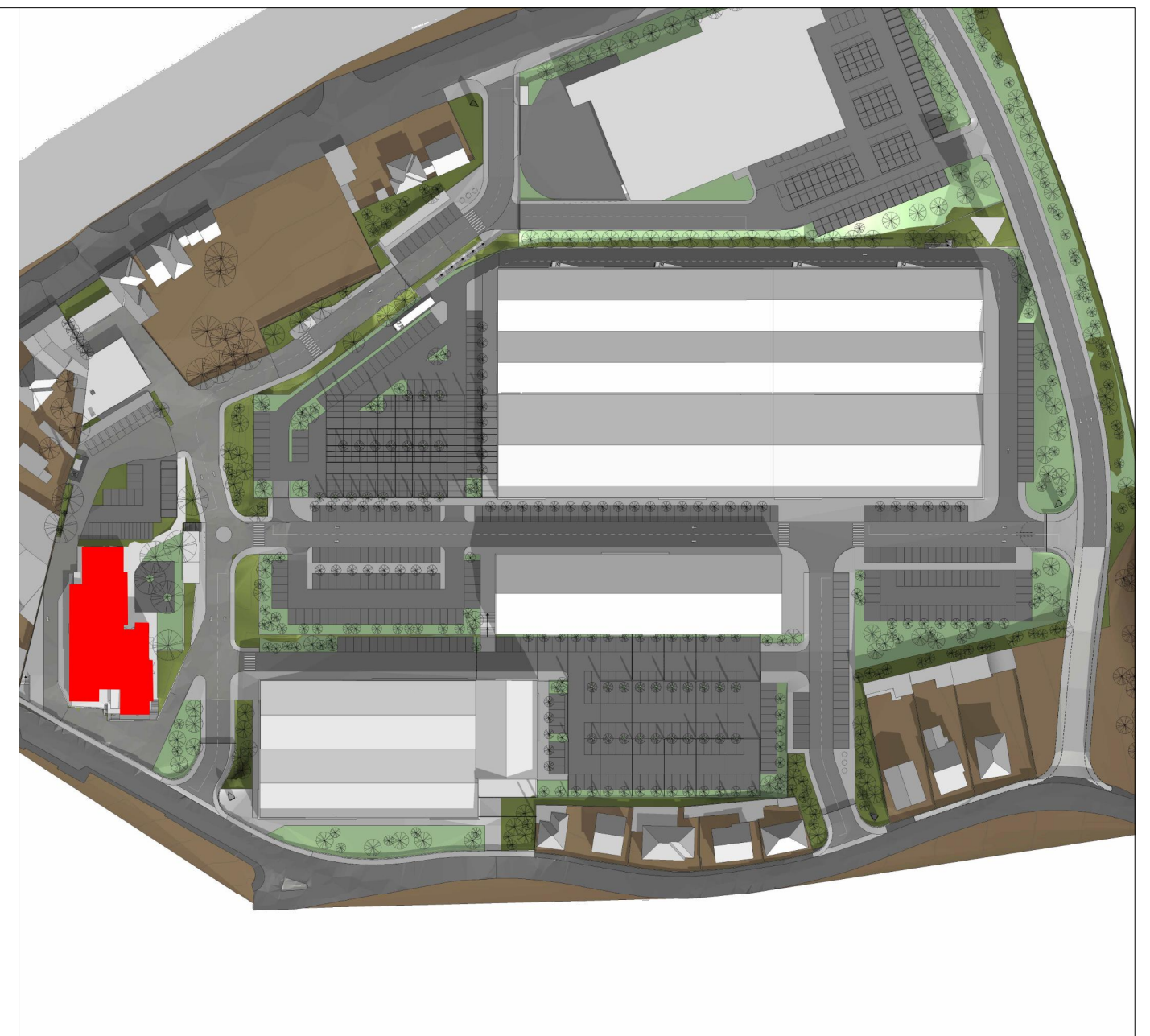
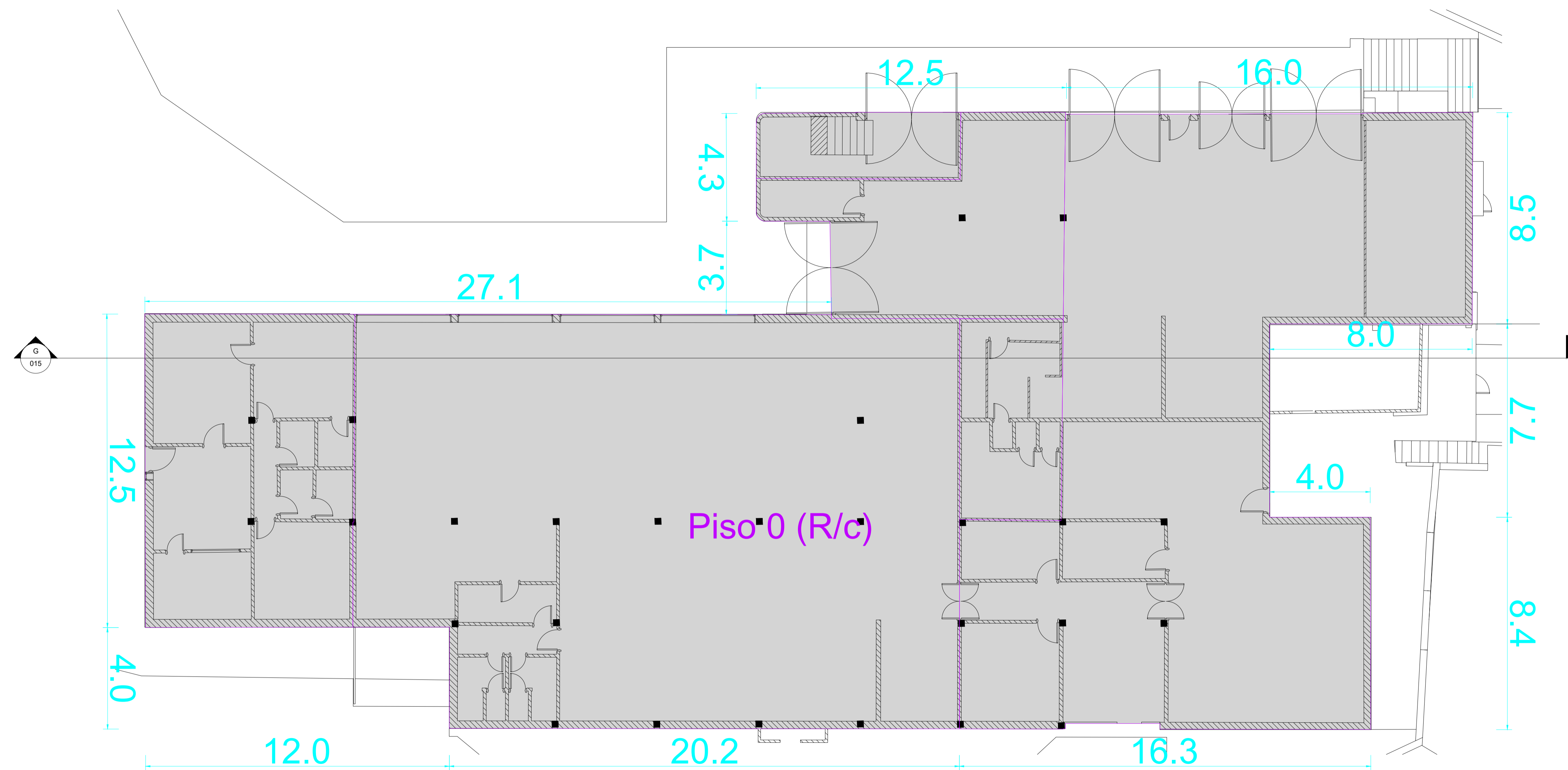
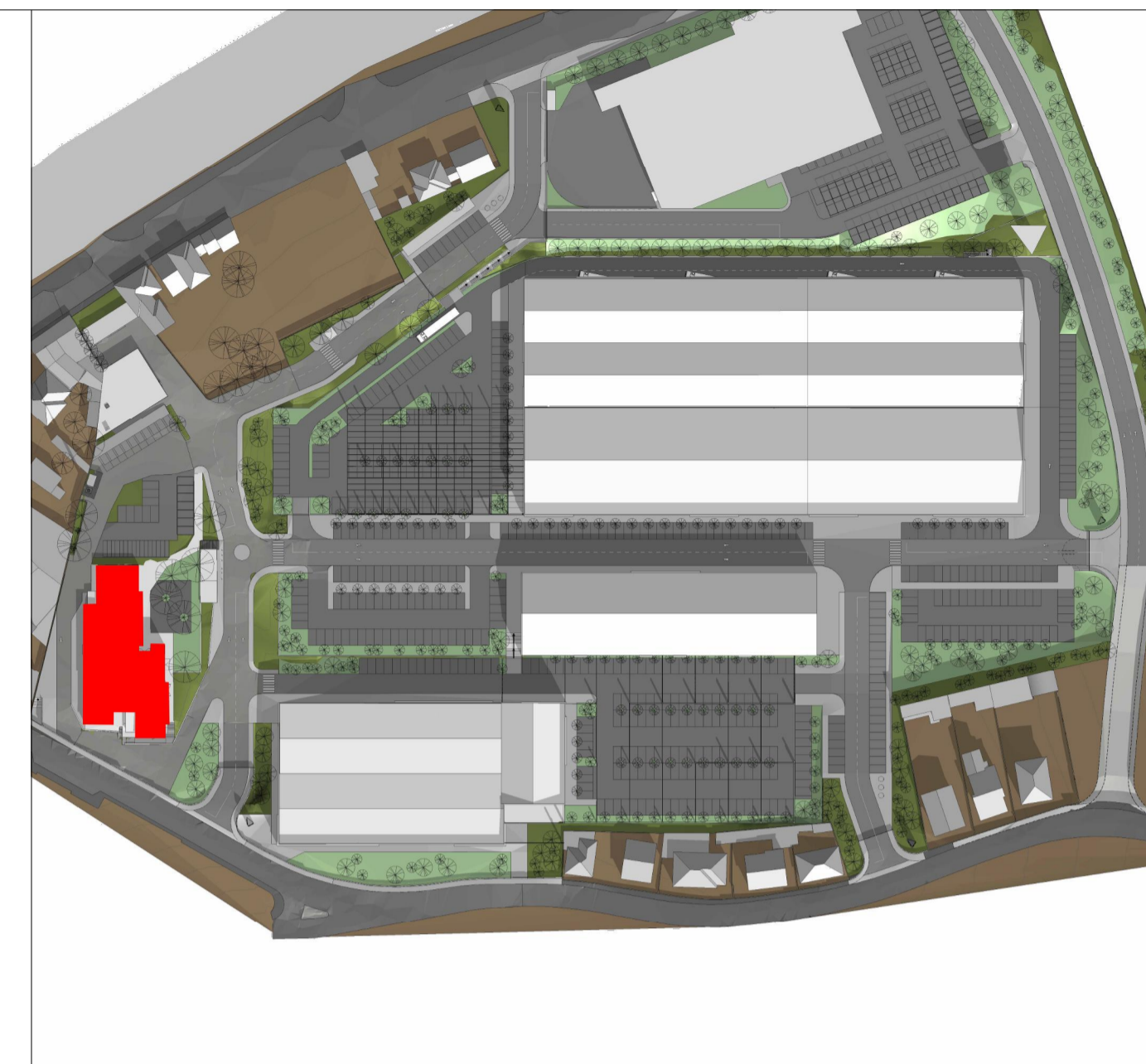


Planta do Piso -1



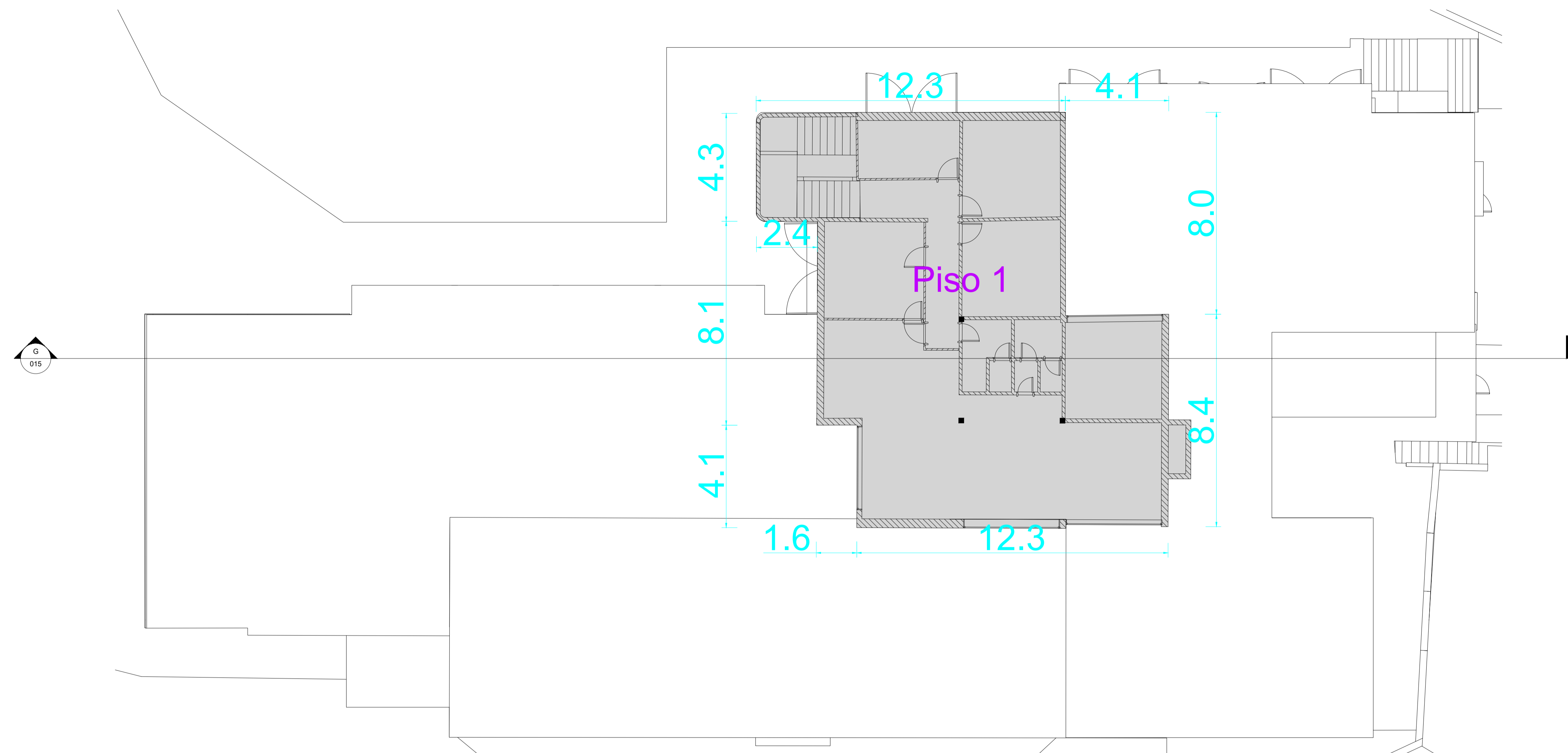
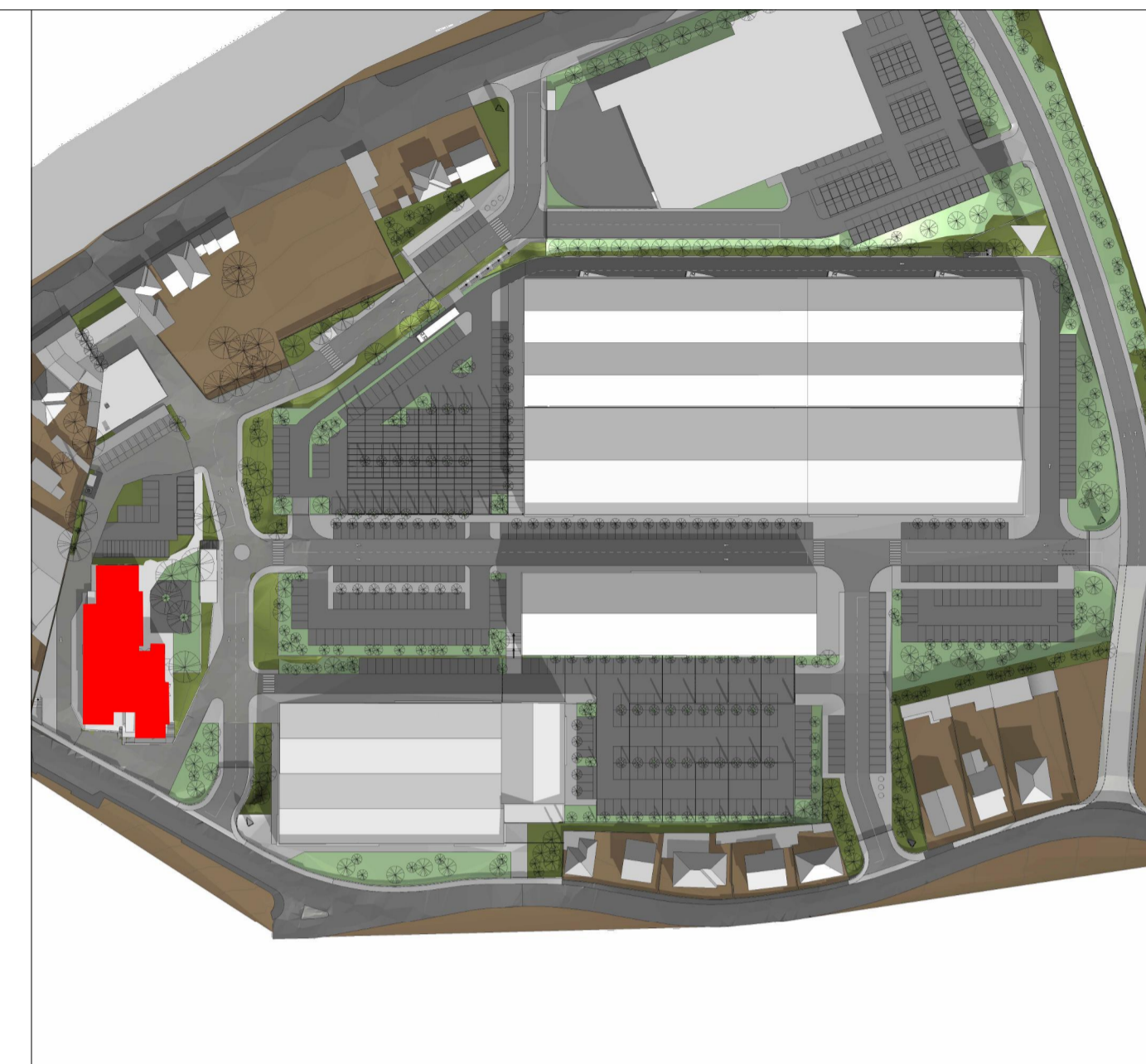
Requerente: GFM Rendimento - Fundo Especial de Investimento Imobiliário Fechado	Autor: DAzevedo	
Local: Rua da Rechousa, 301-305 - Canelas - V. N. Gaia	Data: 24-11-2022	
Especialidade: Levantamento do existente - Edifício E (serviços)	Escala: 1/100	
Designação: Planta do Piso -1	Desenho n.º: 01	Revisão n.º: R03



Piso 0 (R/c)

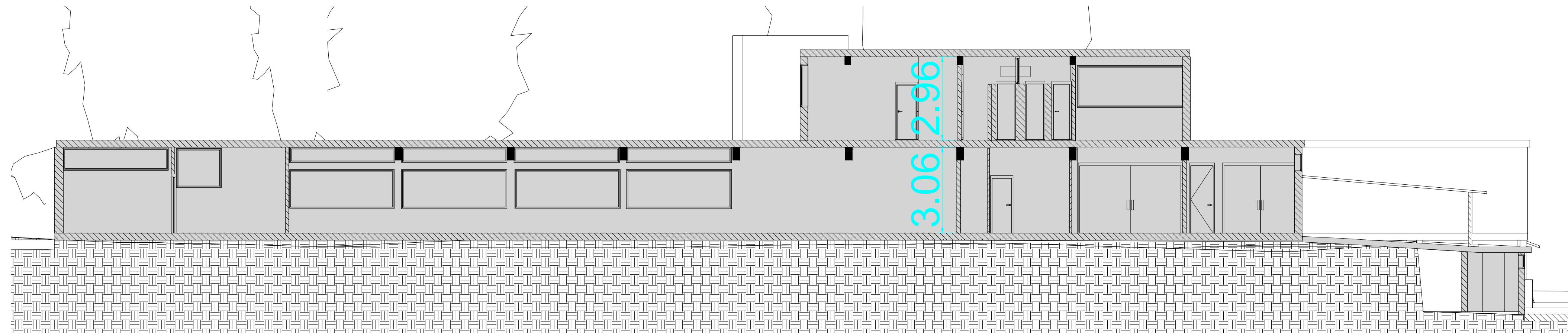
Planta do Piso 0

Requerente: GFM Rendimento - Fundo Especial de Investimento Imobiliário Fechado	Autor: Dazevedo	
Local: Rua da Rechousa, 301-305 - Canelas - V. N. Gaia	Data: 24-11-2022	
Especialidade: Levantamento do existente - Edifício E (serviços)	Escala: 1/100	
Designação: Planta do Piso 0	Desenho n.º: 02	Revisão n.º: R03



Planta do Piso 1

Requerente: GFM Rendimento - Fundo Especial de Investimento Imobiliário Fechado	Autor: Dazevedo	
Local: Rua da Rechousa, 301-305 - Canelas - V. N. Gaia	Data: 24-11-2022	
Especialidade: Levantamento do existente - Edifício E (serviços)	Escala: 1/100	
Designação: Planta do Piso 1	Desenho n.º: 03	Revisão n.º: R03



Requerente:	GFM Rendimento - Fundo Especial de Investimento Imobiliário Fechado	Autor:	D'Azevedo
Local:	Rua da Rechousa, 301-305 - Canelas - V. N. Gaia	Data:	24-11-2022
Especialidade:	Levantamento do existente - Edifício E (serviços)	Escala:	1/100
Designação:	Corte G (Longitudinal)	Desenho n.º:	04
		Revisão n.º:	R02