

Data	Descrição	Projectou	Desenhou	Aprovou
Nov/2017	Levantamento Arquitetónico	SC	TC	

Cliente:



Engenharia:  
 Lisbon Office  
 AO M2 / STP USA  
 R. Carlos Alberto da Maia Pinho, nº17 - 3B,  
 1200-973 Lisboa, Portugal  
 T (+351) 217 830 279  
 pt@cbre.com

Projecto:

**PALMELA 6 - PLATAFORMA LOGÍSTICA  
 PALMELA**

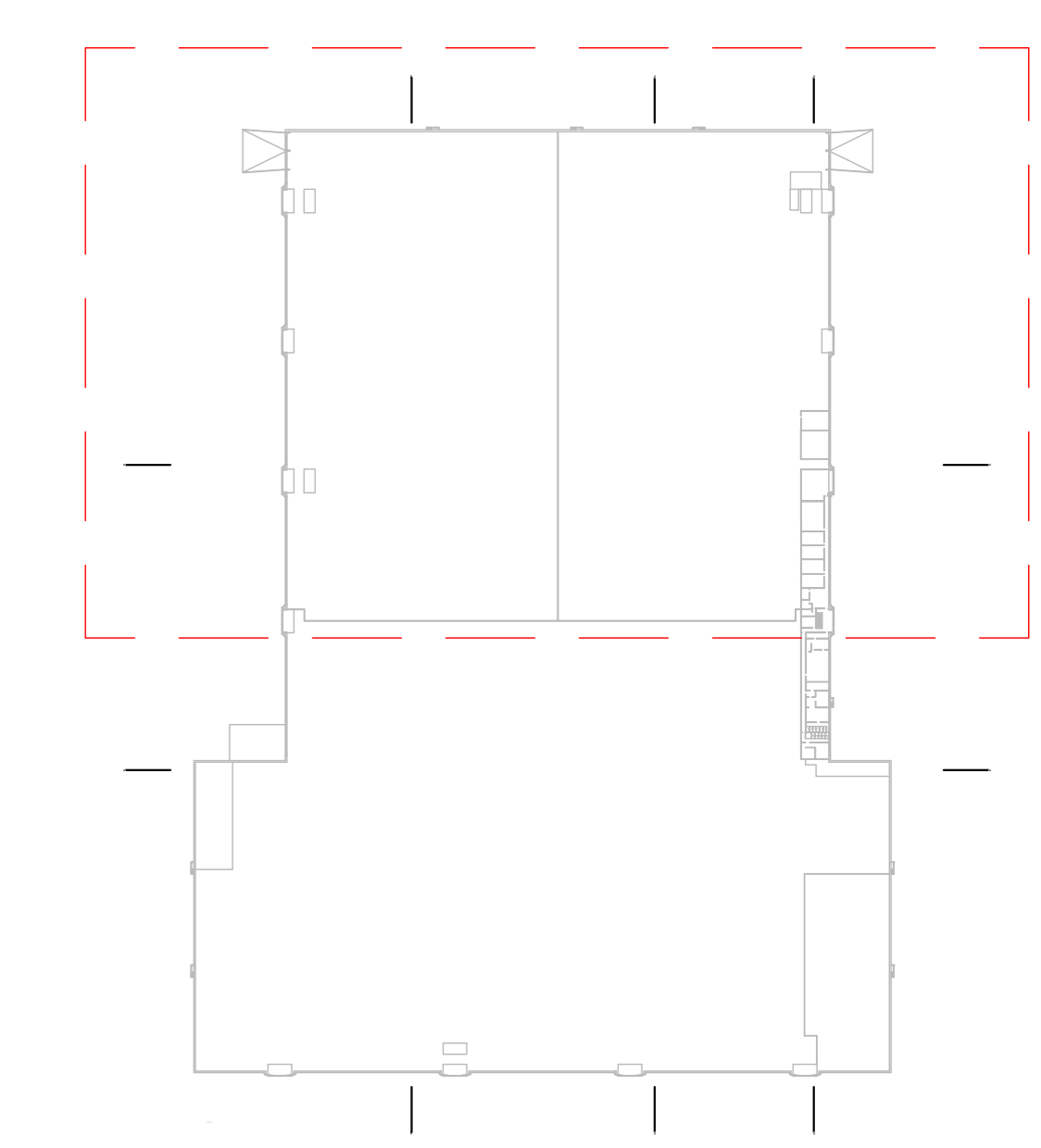
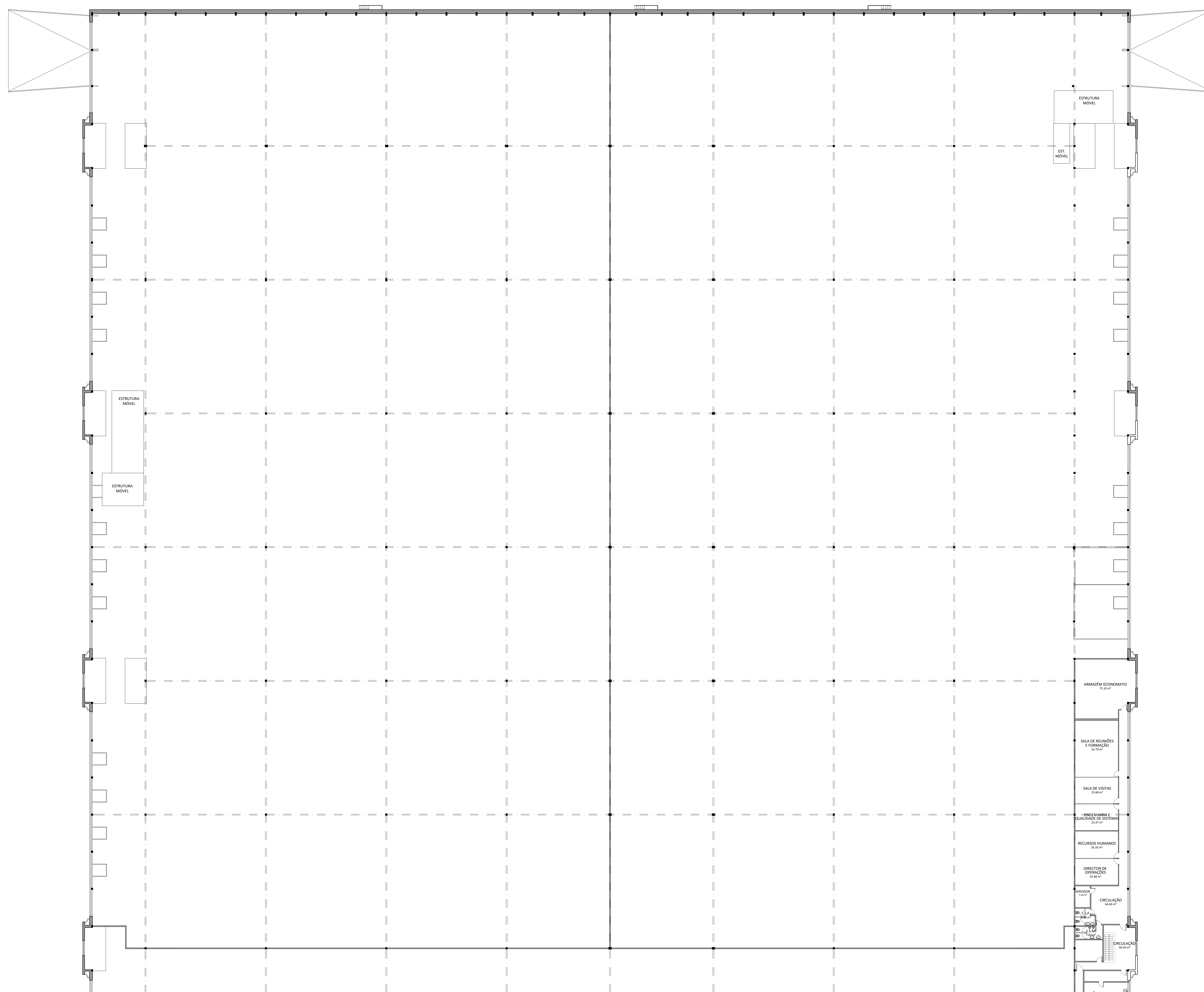
Especialidade:  
 Arquitectura

Título:

**PLANTA PISO TÉRREO**  
 Zona: Fase: Data: Escala:  
 N/A Levantamento Arq. Nov/2017 1/200

Desenho nº: **17106.LV.SI.01.0.0.01**

Este desenho é propriedade intelectual da GWIC. Todos os direitos e patrimónios do projecto de que é parte, ao abrigo do disposto na alínea b) do nº1 do art. 19º e no nº1 do art. 19º do "Código do Direito de Autor e dos Direitos Conexos", não podendo ser reproduzido ou usado para qualquer propósito a não ser o aqui indicado sem prévia autorização escrita.



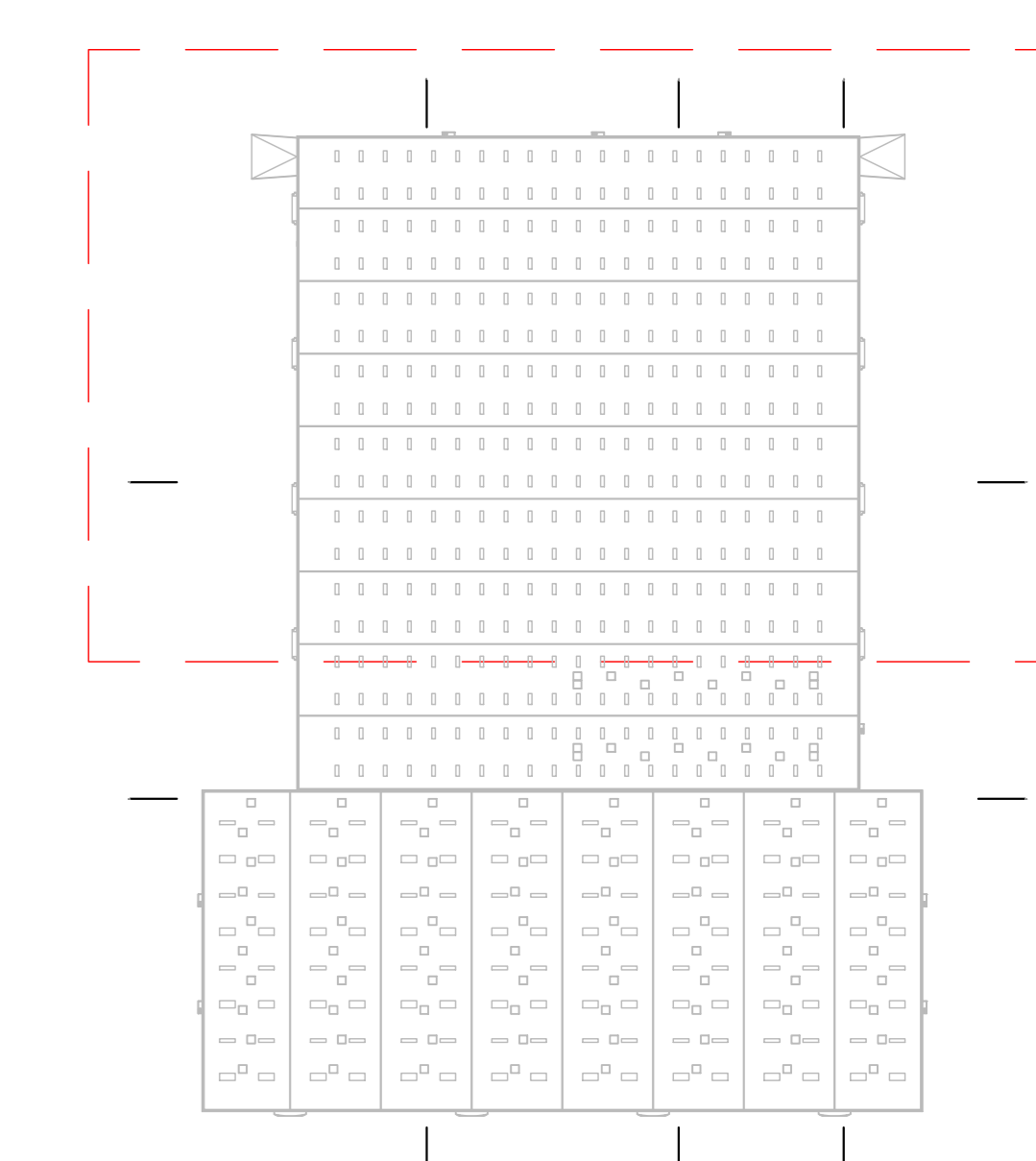
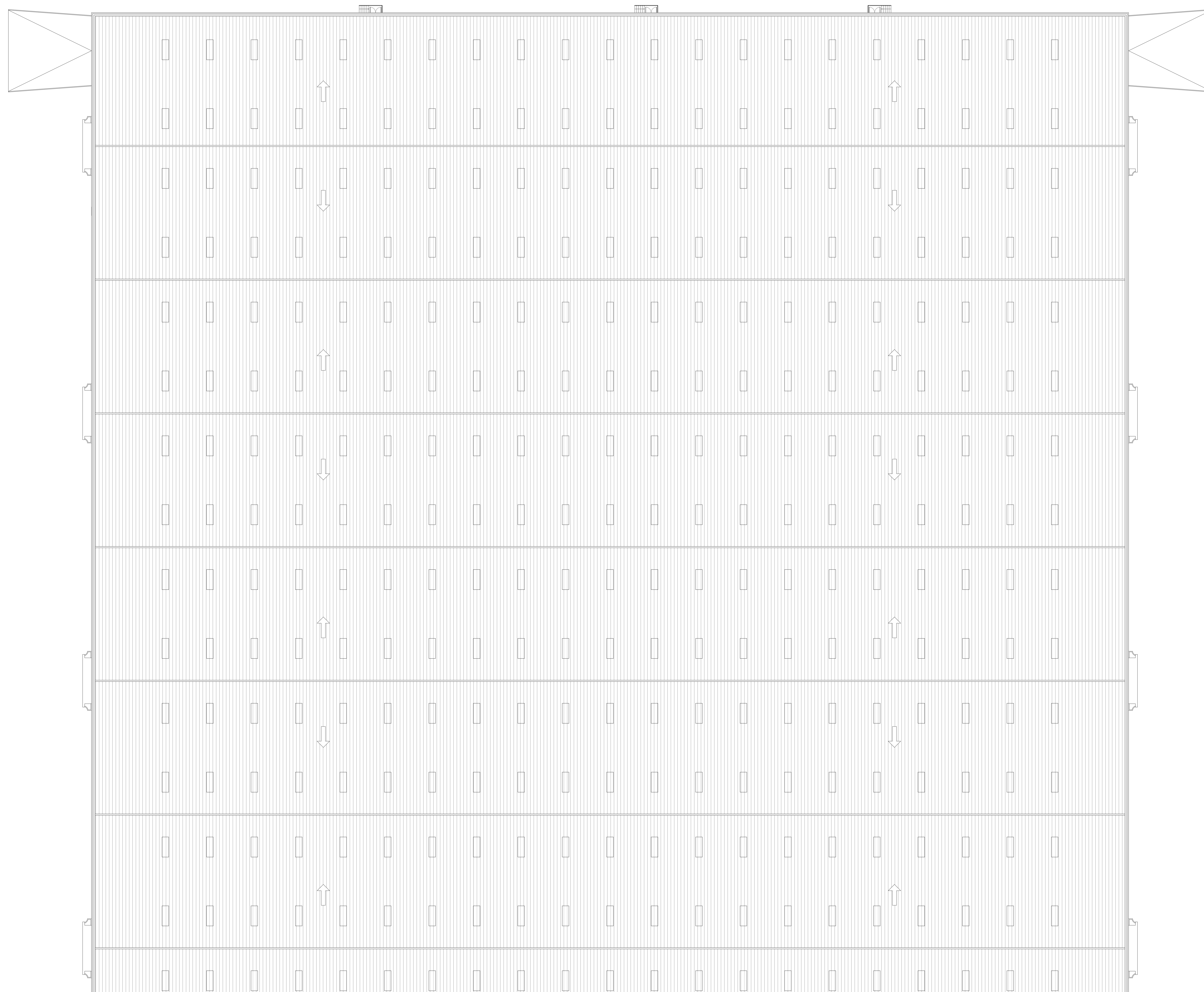
Data	Descrição	Projectou	Desenhou	Aprovou
Nov/2017	Levantamento Arquitectónico	SC	TC	

**CBRE**  
 CBRE Asset Services  
 Engenharia:  
**gwic** engineering the future  
 Lisbon Office  
 Av. M2 17 STP USA  
 1200-073 Lisboa, Portugal  
 T (+351) 217 830 279  
 pt@cwicgroup.com

Projecto: **PALMELA 6 - PLATAFORMA LOGÍSTICA PALMELA**  
 Especialidade: **Arquitectura**  
 Título: **PLANTA PISO 1**

Zona	Fase	Data	Escala
N/A	Levantamento Arq.	Nov/2017	1/200

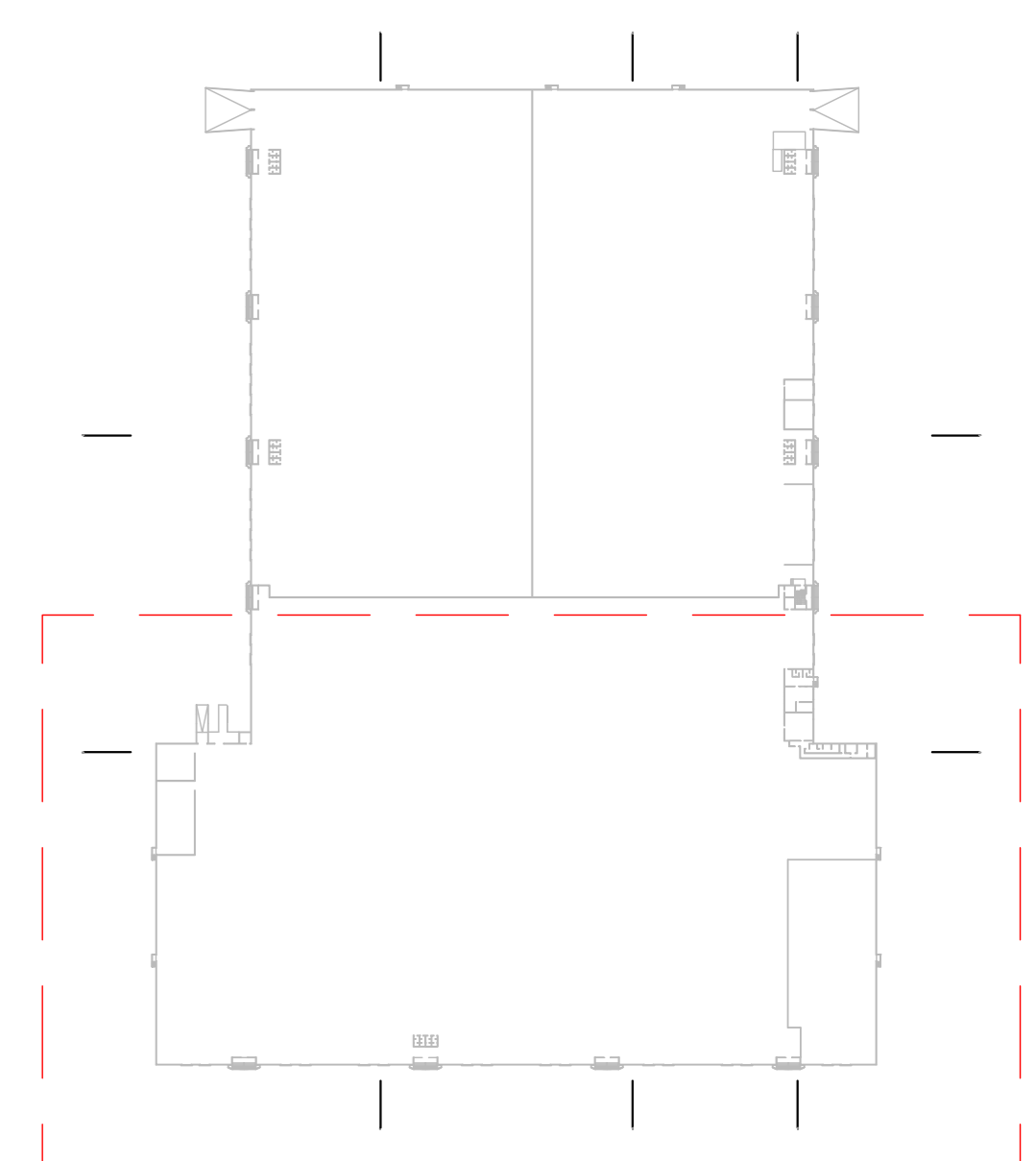
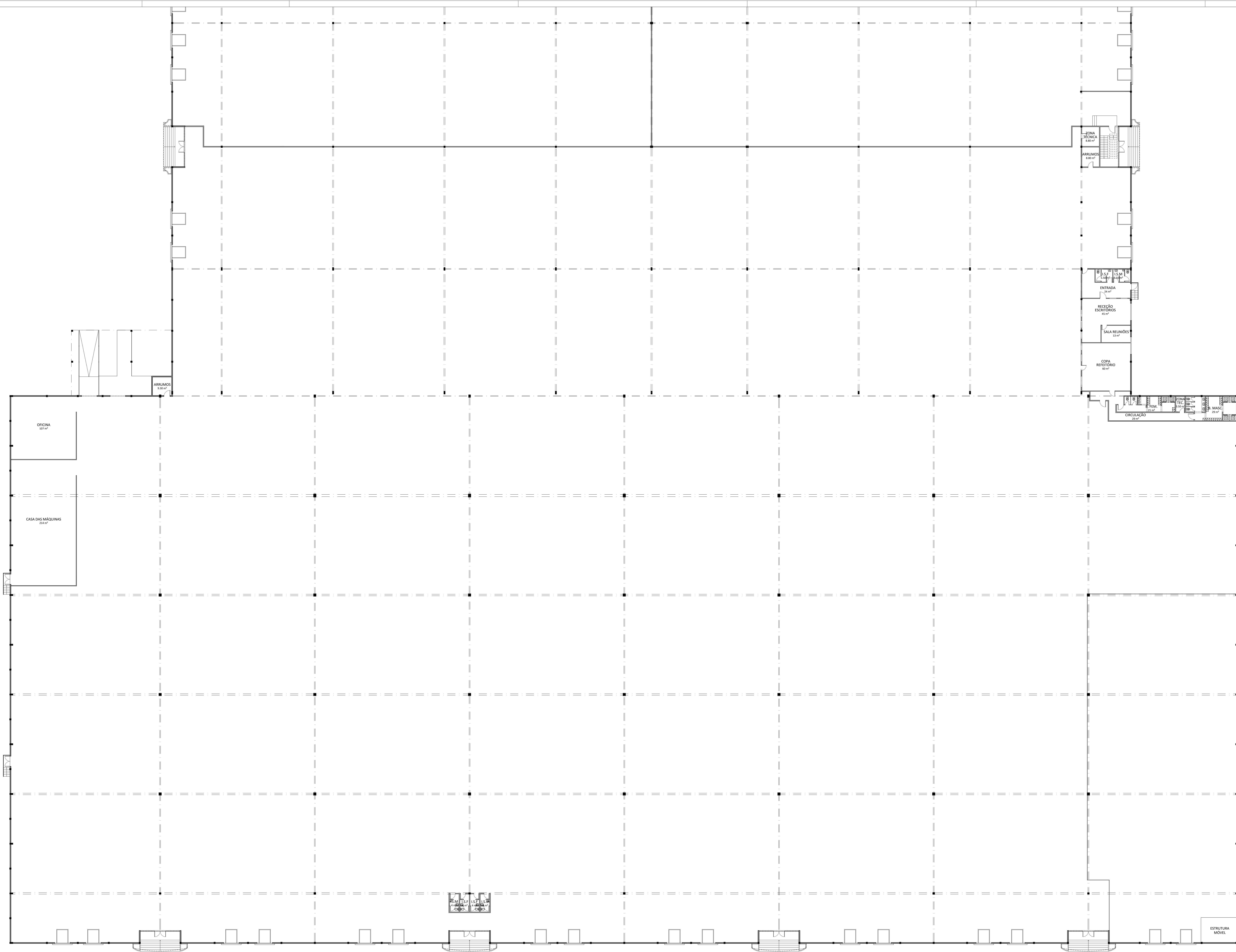
Desenho nº: **17106.LV.SI.01.0.0.02**  
Este desenho é propriedade intelectual da GWIC. Todos os direitos e patrimónios do projecto de que é parte, ao abrigo do disposto na alínea b) do nº1 do art. 19º e no nº1 do art. 19º do "Código do Direito de Autor e dos Direitos Conexos", não podendo ser reproduzido ou usado para qualquer propósito a não ser o aqui indicado sem prévia autorização escrita.



Data	Descrição	Projecto	Desenhou	Aprovou
Nov/2017	Levantamento Arquitetónico		SC	TC

**CBRE**  
 CBRE Asset Services  
 Engenharia:  
**gwic** engineering the future  
 Lisbon Office  
 Av. 24 de Julho, nº17 - 3ºB,  
 1200-073 Lisboa, Portugal  
 T: (+351) 217 820 279  
 pt@gwicgroup.com

Projecto: **PALMELA 6 - PLATAFORMA LOGÍSTICA PALMELA**  
 Especialidade: **Arquitectura**  
 Título: **PLANTA DE COBERTURA**  
 Zona: N/A Fase: Levantamento Arq. Data: Nov/2017 Escala: 1/200  
 Desenho nº: **17106 LV SI 01 0 003**  
Este desenho é propriedade intelectual da GWIC. Todos os direitos e patrimónios do projecto de que é parte, ao abrigo do disposto na alínea b) do nº1 do art. 1º e no nº1 do art. 1º do "Código do Direito de Autor e dos Direitos Conexos", não podendo ser reproduzido ou usado para qualquer propósito a não ser o aqui indicado sem prévia subscrição escrita.



Data	Descrição	Projecto	Desenhou	Aprovou
Nov/2017	Levantamento Arquitetónico	SC	TC	

Cliente:

**CBRE**  
CBRE Asset Services

Engenharia:  
**gwic** engineering the future  
 Lisbon Office  
 Av. 24 de Julho, 111 - 1.º andar  
 1200-073 Lisboa, Portugal  
 T: (+351) 217 830 279  
 pt@gwicgroup.com

Projeto:

**PALMELA 6 - PLATAFORMA LOGÍSTICA  
PALMELA**

Especialidade:  
Arquitetura

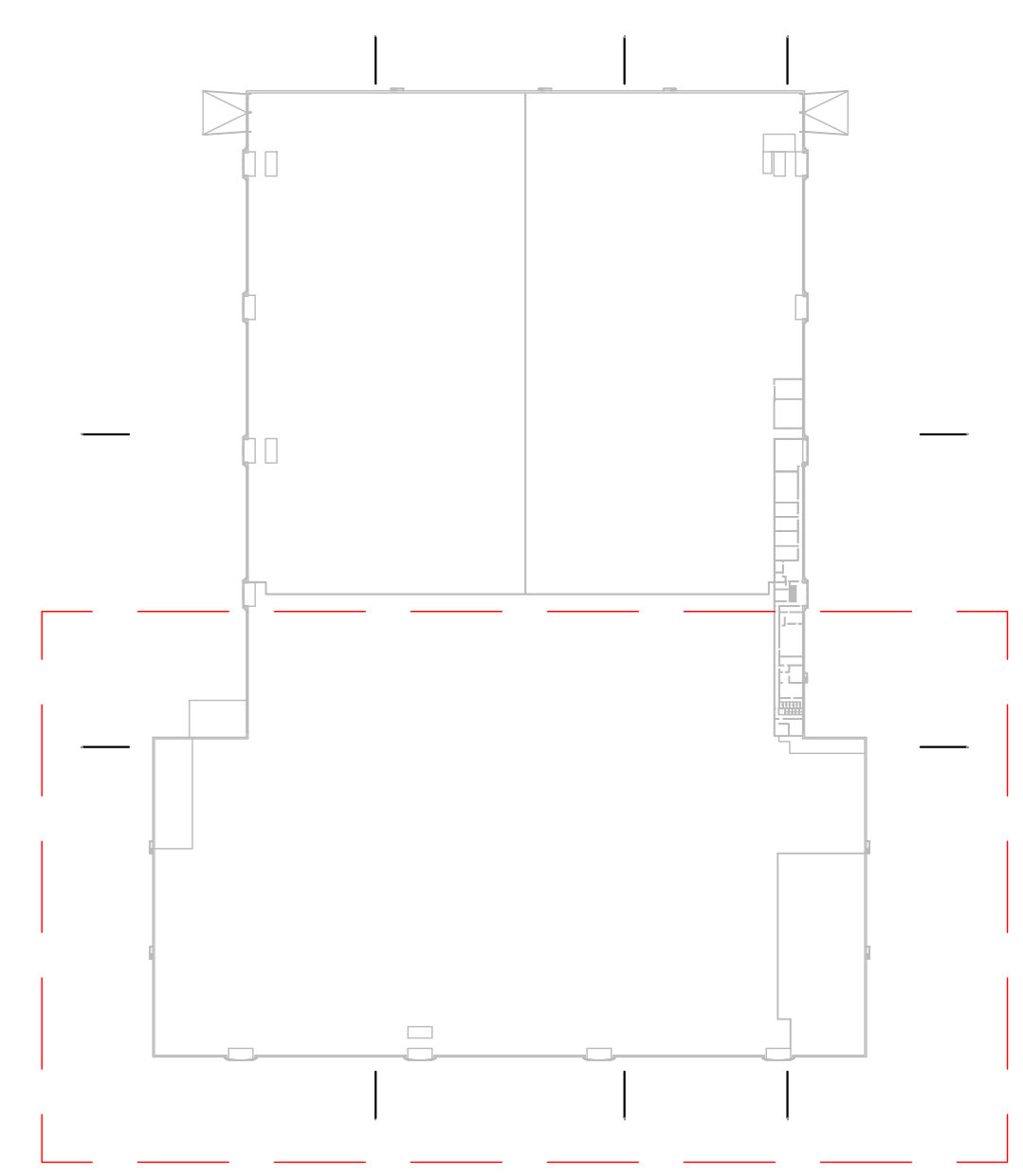
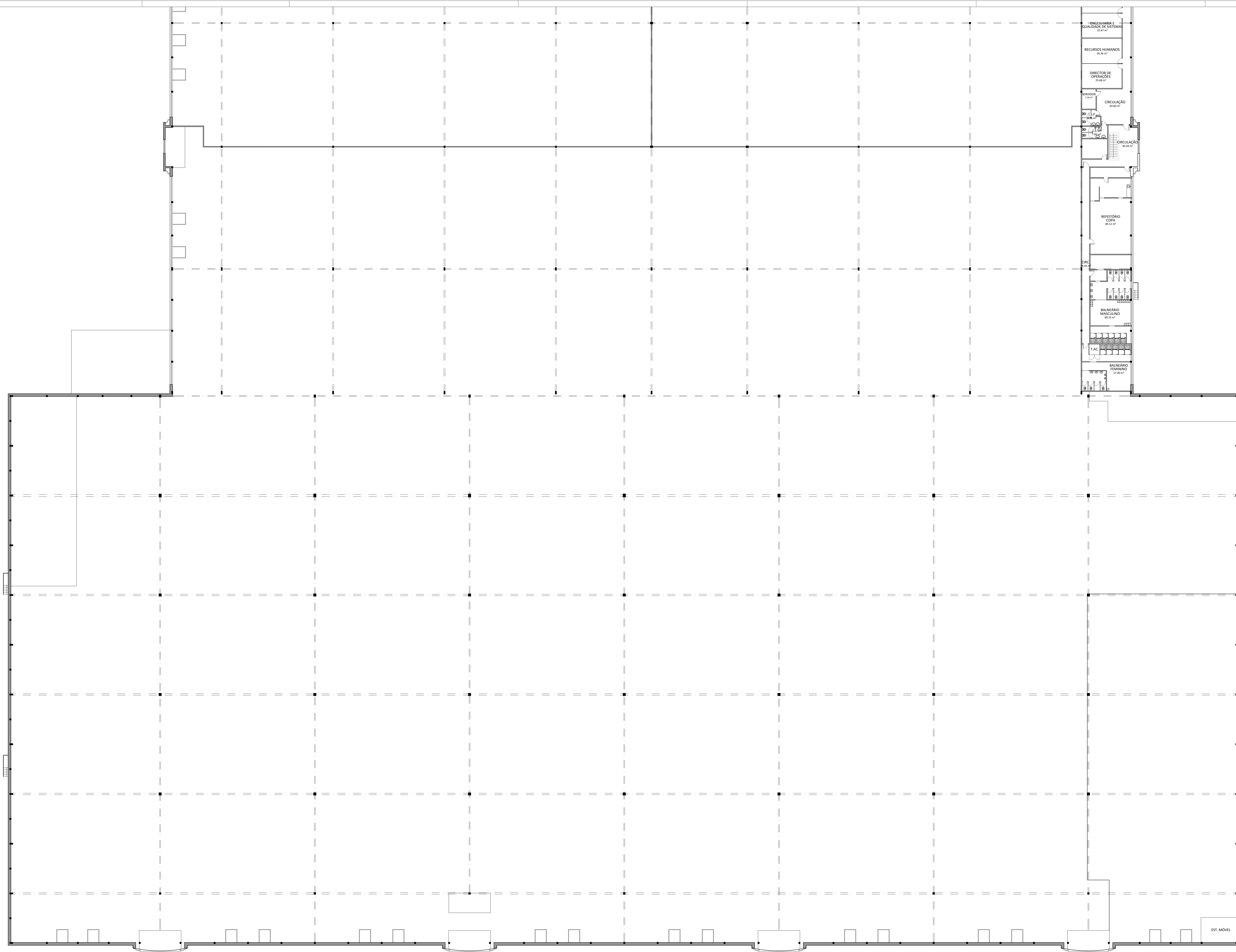
Título:

**PLANTA PISO TÉRREO**

Zona: Fase: Data: Escala:  
 N/A Levantamento Arq. Nov/2017 1/200

Desenho nº: **17.106.LV.SI.01.0.004**

Este desenho é propriedade intelectual da GWIC. Todos os direitos e patrimónios do projeto de que é parte, ao abrigo do disposto na alínea b) do nº1 do art. 1º e no nº1 do art. 1º do "Código do Direito de Autor e dos Direitos Conexos", não podendo ser reproduzido ou usado para qualquer propósito a não ser o aqui indicado sem prévia autorização escrita.



Data	Descrição	Projectou	Desenhou	Aprovou
Nov/2017	Levantamento Arquitetónico		SC	TC

Engenharía:

**CBRE**  
CBRE Asset Services

**gwic**  
engineering the future

Lisbon Office  
 Av. 24 de Julho, 111 - 1.º andar  
 1200-073 Lisboa, Portugal  
 T: (+351) 217 830 279  
 pt@gwicgroup.com

Projeto: **PALMELA 6 - PLATAFORMA LOGÍSTICA PALMELA**

Especialidade: **Arquitectura**

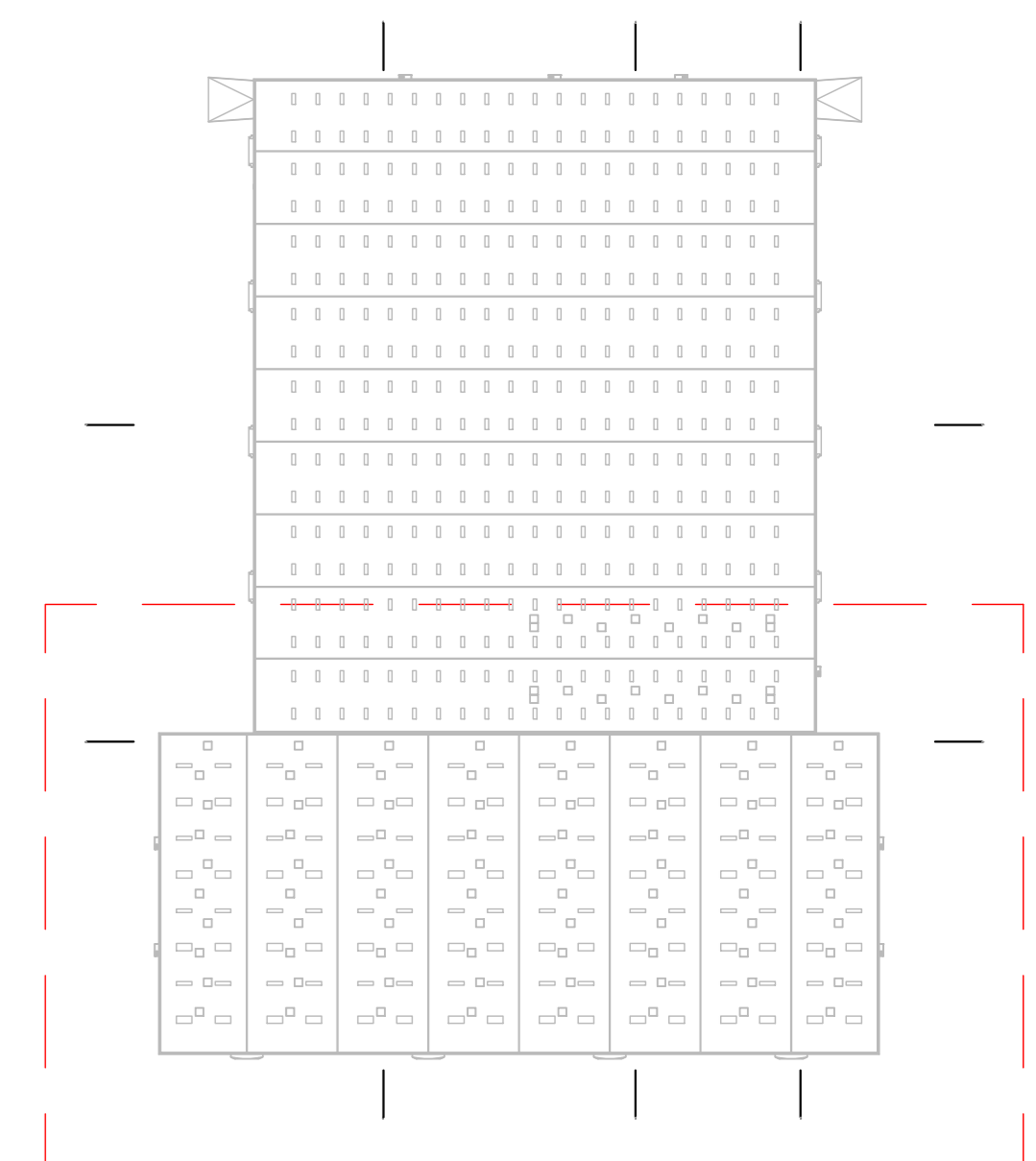
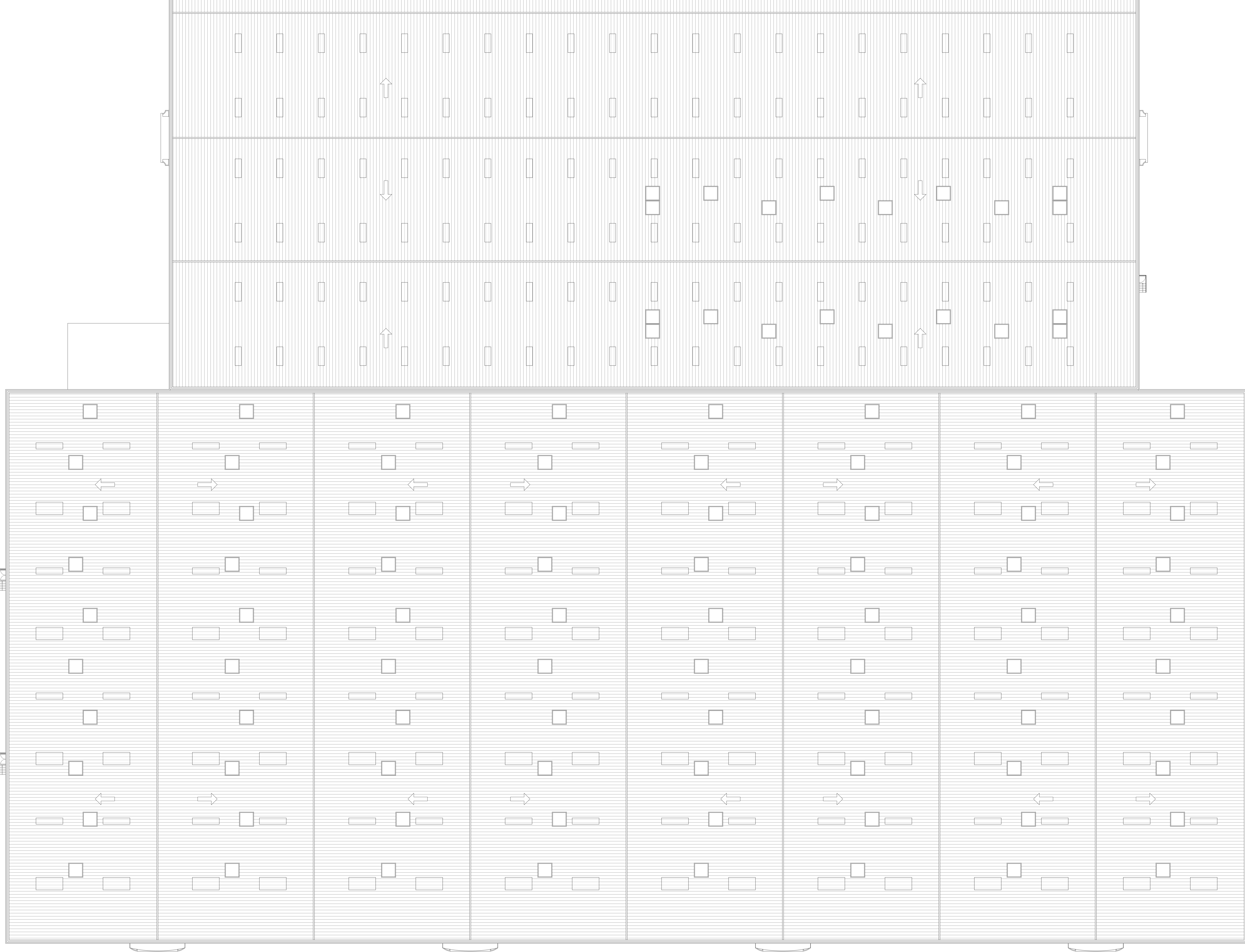
Título:

Zona: Fase: Data: Escala:

N/A Levantamento Arq. Nov/2017 1/200

Desenho nº: **17.106.LV.SI.01.0.0.05**

Este desenho é propriedade intelectual da GWIC. Todos os direitos e patrimónios do projeto de que é parte, ao abrigo do disposto na alínea b) do nº1 do art. 10º e no nº1 do art. 19º do "Código do Direito de Autor e dos Direitos Conexos", não podendo ser reproduzido ou usado para qualquer propósito a não ser o aqui indicado sem prévia autorização escrita.



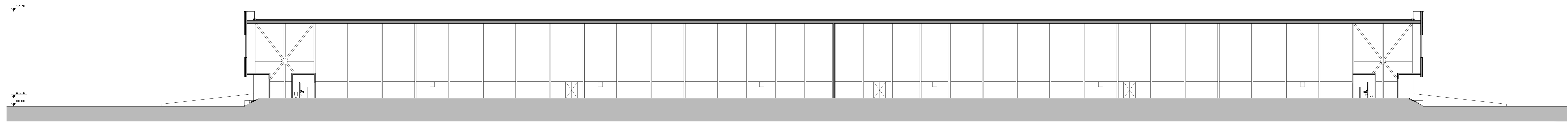
Nov/2017	Levantamento Arquitetónico	Projeto	SC	TC
Data	Descrição	Desenho	Aprovou	

**CBRE**  
 CBRE Asset Services  
 Engenharia:  
**gwic**  
 engineering the future  
 Lisbon Office  
 AO M2 11 STP USA  
 R. Carlos Alberto da Maia Pires, nº17 - 3B,  
 1209-073 Lisboa, Portugal  
 T: +351 217 832 279  
 pt@cwicgroup.com

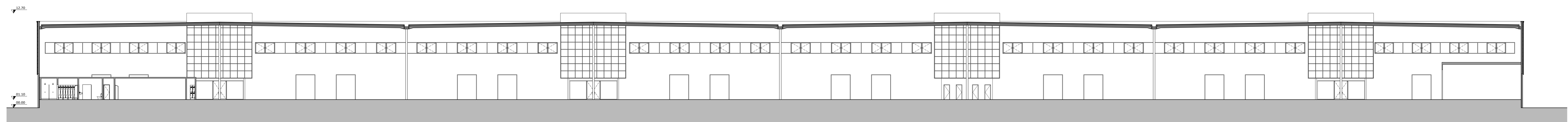
Projeto: **PALMELA 6 - PLATAFORMA LOGÍSTICA PALMELA**  
 Especialidade: **Arquitectura**  
 Título:

Zona:	Fase:	Data:	Escala:
N/A	Levantamento Arq.	Nov/2017	1/200
Desenho nº: <b>17.106.LV.SI.01.0.006</b>			

Este desenho é propriedade intelectual da GWIC. Salvo dos direitos e patrimónios do projeto de que é parte, ao abrigo do disposto na alínea b) do nº1 do art. 1º e no nº1 do art. 1º do "Código do Direito de Autor e dos Direitos Conexos", não podendo ser reproduzido ou usado para qualquer propósito a não ser o aqui indicado sem prévia subscrição escrita.



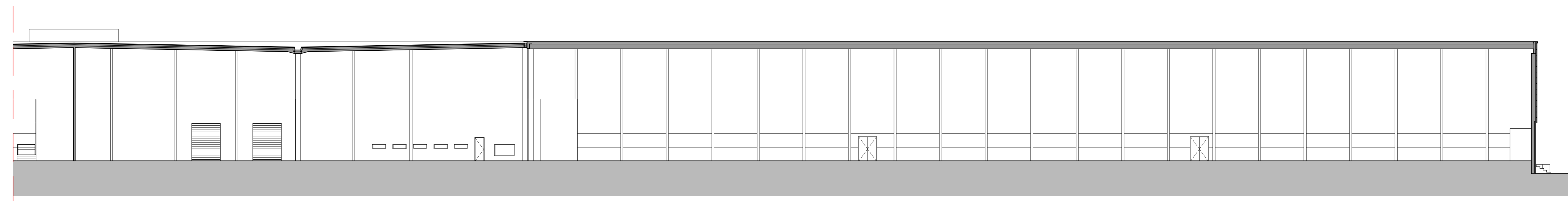
CORTE A



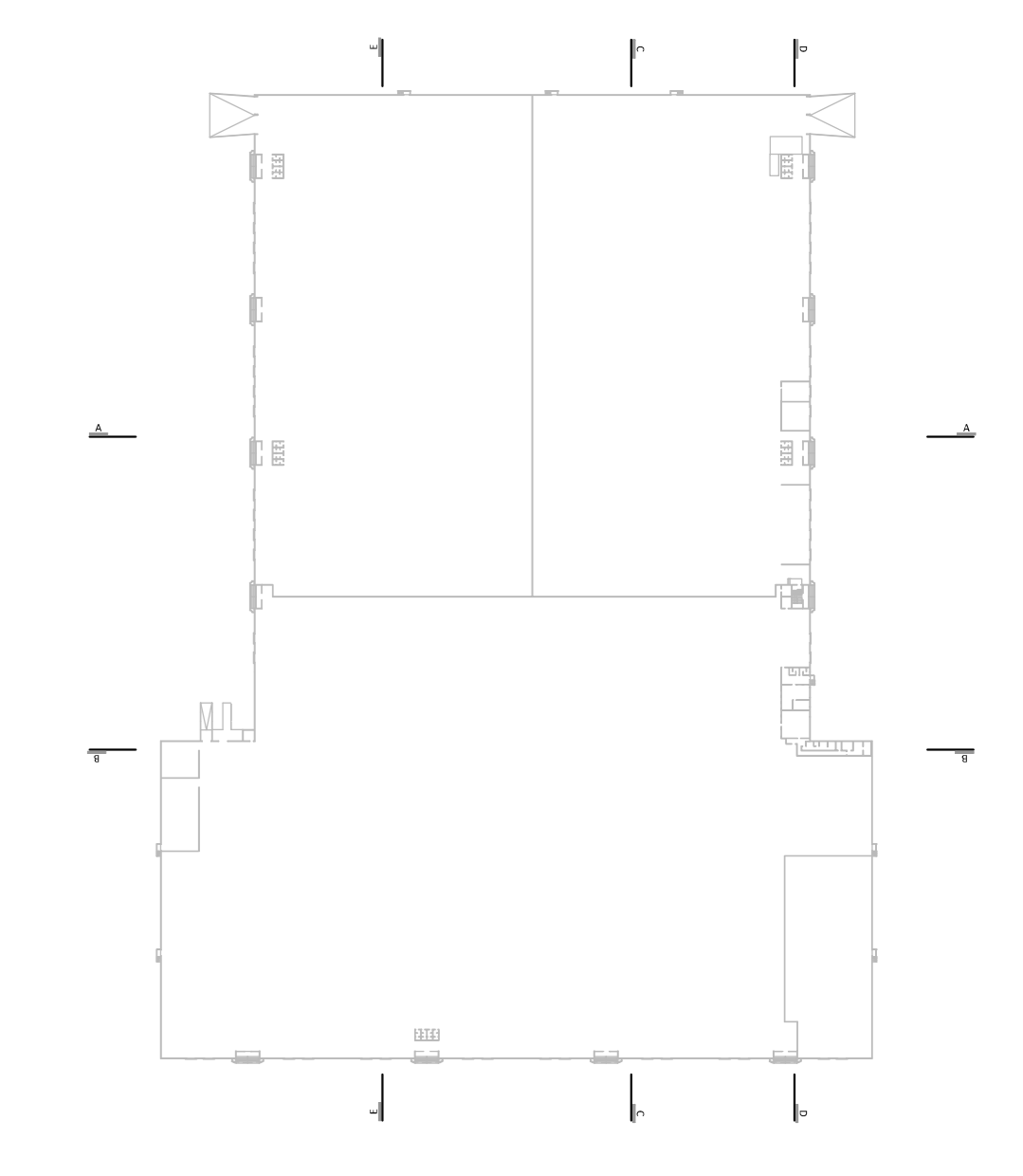
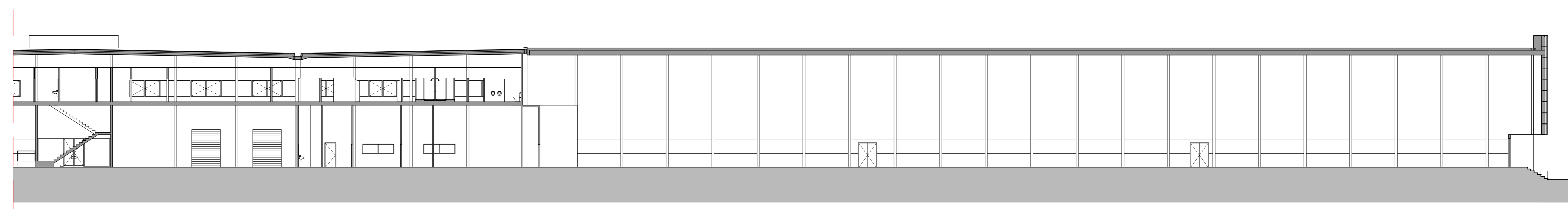
CORTE B



CORTE C



CORTE D



Data	Descrição	Projectou	Desenhou	Aprovou
Nov/2017	Levantamento Arquitectónico	SC	TC	

Engenharia: **CBRE**  
CBRE Asset Services

gwic  
engineering  
the future  
Lisbon Office  
AO, MZ IT, STP, USA  
R. Carlos Alberto da Maia Pires, nº17 - 3B,  
1200-073 Lisboa, Portugal  
T: +351 217 830 279  
pt@gwicgroup.com

Projecto: **PALMELA 6 - PLATAFORMA LOGÍSTICA PALMELA**

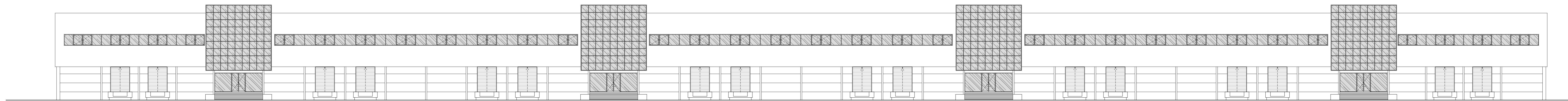
Especialidade: **Arquitectura**

Título: **CORTES**

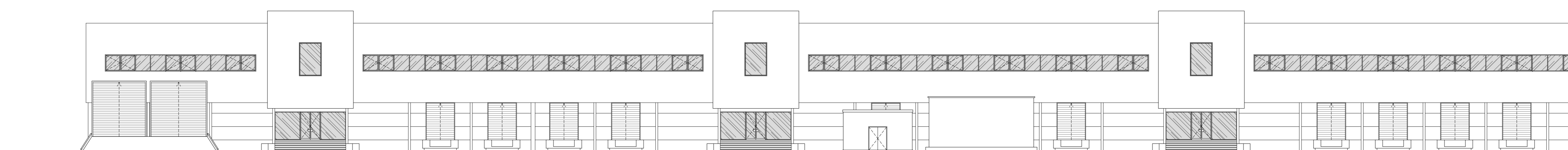
Zona: N/A Fase: Levantamento Arq. Data: Nov/2017 Escala: 1/200

Desenho nº: **17106.LV.SI.01.0.0.07**

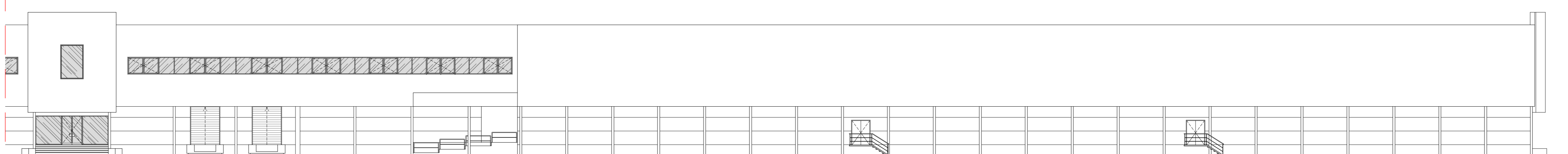
Este desenho é propriedade intelectual da GWIC. Salvo dos direitos e patrimónios do projecto de que é parte, ao abrigo do disposto na alínea b) do nº1 do art. 10º e no nº1 do art. 19º do "Código do Direito de Autor e dos Direitos Conexos", não podendo ser reproduzido ou usado para qualquer propósito e fim sem o aqui indicado sem prévia autorização escrita.



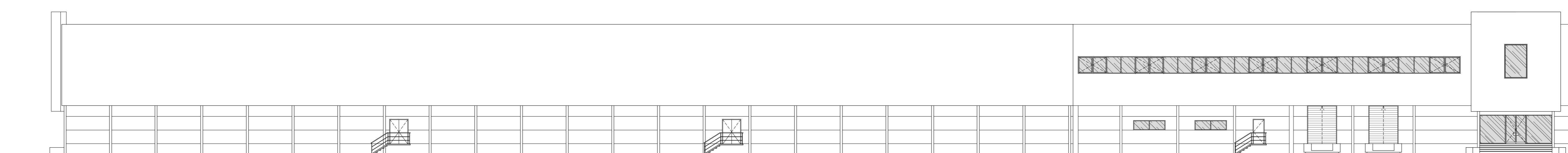
ALÇADO PRINCIPAL



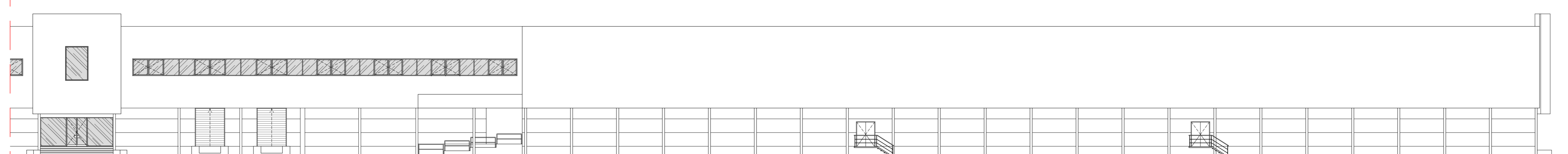
ALÇADO LATERAL ESQUERDO



ALÇADO POSTERIOR



ALÇADO LATERAL DIREITO



ALÇADO ANTERIOR

Data	Descrição	Projectou	Desenhou	Aprovou
Nov/2017	Levantamento Arquitetónico	SC	TC	

Ciente:



Engenharia:  
**gwic**  
 engineering the future  
 Lisbon Office  
 Av. M2 17 STP USA  
 R. Carlos Alberto da Maia Preto, nº17 - 3B,  
 1200-973 Lisboa, Portugal  
 T (+351) 217 830 279  
 pt@gwicgroup.com

Projeto:

**PALMELA 6 - PLATAFORMA LOGÍSTICA  
 PALMELA**

Especialidade:

Arquitetura

Título:

ALÇADOS

Zona	Fase	Data	Escala
N/A	Levantamento Arq.	Nov/2017	1/200

Desenho nº: **17.106.L.V.S.I.01.0.0.0.8**

Este desenho é propriedade intelectual da GWIC. Todos os direitos e patrimónios do projeto de que é parte, ao abrigo do disposto na alínea b) do nº1 do art. 10º e no nº1 do art. 10º do "Código do Direito de Autor e dos Direitos Conexos", não podendo ser reproduzido ou usado para qualquer propósito a não ser o aqui indicado sem prévia autorização escrita.