



huurdersverdeling

gebaseerd op meetcertificaatno. 11.024.7.516

<i>betreft</i>	: Alpha Tower
<i>gelegen</i>	: Amsterdam
<i>bouwdeel</i>	: totaal
<i>in opdracht van</i>	: Commerz Real Investment Gesellschaft mbH
<i>datum</i>	: 24 augustus 2015



Interim Bouwconsult b.v.
Van Houten Industriepark 23
1381 MZ Weesp
Postbus 250
1380 AG Weesp
telefoon (0294) 45 71 99
e-mail bouw@interimbouwconsult.nl
website www.interimbouwconsult.nl



betreft	: Alpha Tower
locatie	: Amsterdam
bouwdeel	: totaal
projectno.	: 11.024
in opdracht van	: Commerz Real Investmentgesellschaft mbH

meetnorm	: NEN 2580
uitgave	: NEN 2580(nl) : mei 2007
bestand	: meetrapport11024516H
datum	: 24.08.2015
blad	: verdeling 1

huurdersverdeling

VVO UNITS exclusief TOEDELING ALGEMENE RUIMTEN		toedeling algemene ruimte bouwlaag 1	toedeling algemene ruimte gebouw	totaal VVO (afgerond)	HUURDER
-1	kelder - berging K2			11	
	kelder - berging K3			16	
	kelder - berging K4			47	
	kelder - berging K5			90	
	kelder - berging K6			51	
	kelder - berging K7			26	
	kelder - berging K8			28	
	kelder - berging K9			11	
0	begane grond - kantoorruimte 1		10,58	187	
1	1e verdieping - kantoorruimte	71,80	54,34	961	
2	2e verdieping - kantoorruimte	68,21	49,34	873	
3	3e verdieping - kantoorruimte	68,21	50,96	901	
4	4e verdieping - kantoorruimte	68,32	49,28	872	
5	5e verdieping - kantoorruimte 1	15,46	11,50	203	
	5e verdieping - kantoorruimte 2	52,86	39,32	695	
6	6e verdieping - kantoorruimte 1	25,22	18,82	333	
	6e verdieping - kantoorruimte 2	43,12	32,17	569	
7	7e verdieping - kantoorruimte	68,14	50,82	899	
8	8e verdieping - kantoorruimte	68,14	51,06	903	
9	9e verdieping - kantoorruimte	68,14	50,80	898	
10	10e verdieping - kantoorruimte 1	58,60	43,28	766	
	10e verdieping - kantoorruimte 2	9,54	7,05	125	
11	11e verdieping - kantoorruimte 1	22,79	16,94	300	
	11e verdieping - kantoorruimte 2	45,42	33,76	597	
12	12e verdieping - kantoorruimte 1	22,94	17,11	303	
	12e verdieping - kantoorruimte 2	45,27	33,78	597	
13	13e verdieping - kantoorruimte 1	27,66	20,54	363	
	13e verdieping - kantoorruimte 2	40,55	30,10	532	
14	14e verdieping - kantoorruimte 1	27,39	20,34	360	
	14e verdieping - kantoorruimte 2	40,82	30,31	536	
15	15e verdieping - kantoorruimte 1	20,86	15,08	267	
	15e verdieping - kantoorruimte 2	50,14	36,23	641	
16	16e verdieping - kantoorruimte 1	25,33	18,94	335	
	16e verdieping - kantoorruimte 2	42,67	31,92	564	
17	17e verdieping - kantoorruimte	68,21	50,87	900	
18	18e verdieping - kantoorruimte 1	22,62	16,77	297	
	18e verdieping - kantoorruimte 2	45,59	33,82	598	
19	19e verdieping - kantoorruimte 1	25,24	18,72	331	
	19e verdieping - kantoorruimte 2	42,97	31,87	564	
20	20e verdieping - kantoorruimte	69,43	51,12	904	
21	21e verdieping - kantoorruimte 1	27,83	20,67	366	
	21e verdieping - kantoorruimte 2	40,38	30,00	531	
22	22e verdieping - kantoorruimte	65,83	35,60	630	
totaal	17.359,30	1.505,70	1.113,80	19.979	

algemene ruimten

algemene ruimten gebouw:

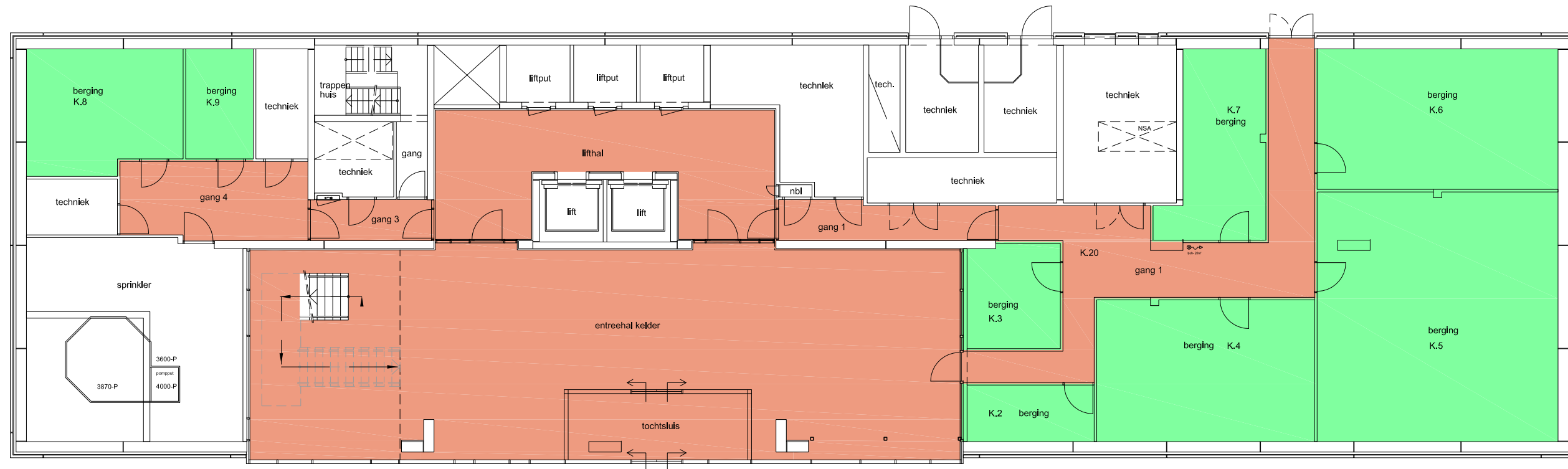
kelder - entreehal	218,39
kelder - lifthal	50,74
kelder - gang 1&2 (bergingen)	65,77
kelder - gang 3&4 (bergingen)	29,54
begane grond - entreehal	360,24
begane grond - expeditiegang	7,29
begane grond - douche	2,88
begane grond - gang (toiletten)	9,59
bg - miva/dames-/herentoilet	19,25
bg vergaderruimten	189,02
bg - opslag onder trap	19,74
mezz - vergaderruimten/overigen	141,35

totaal 1.113,80

algemene ruimten bouwlaag:

1e verd. - lifthal / toiletten	71,80
2e verd. - lifthal / toiletten	68,21
3e verd. - lifthal / toiletten	68,21
4e verd. - lifthal / toiletten	68,32
5e verd. - lifthal / toiletten	68,32
6e verd. - lifthal / toiletten	68,34
7e verd. - lifthal / toiletten	68,14
8e verd. - lifthal / toiletten	68,14
9e verd. - lifthal / toiletten	68,14
10e verd. - lifthal / toiletten	68,14
11e verd. - lifthal / toiletten	68,21
12e verd. - lifthal / toiletten	68,21
13e verd. - lifthal / toiletten	68,21
14e verd. - lifthal / toiletten	68,21
15e verd. - lifthal / toiletten	71,00
16e verd. - lifthal / toiletten	68,00
17e verd. - lifthal / toiletten	68,21
18e verd. - lifthal / toiletten	68,21
19e verd. - lifthal / toiletten	68,21
20e verd. - lifthal / toiletten	69,43
21e verd. - lifthal / toiletten	68,21
22e verd. - lifthal / toiletten	65,83

totaal 1.505,70



Kelder
3600-P=6000-NAP

Renvooi verhuurbaar oppervlak (NEN2580)

algemene ruimten gebouw *

archiefruimten

kelder



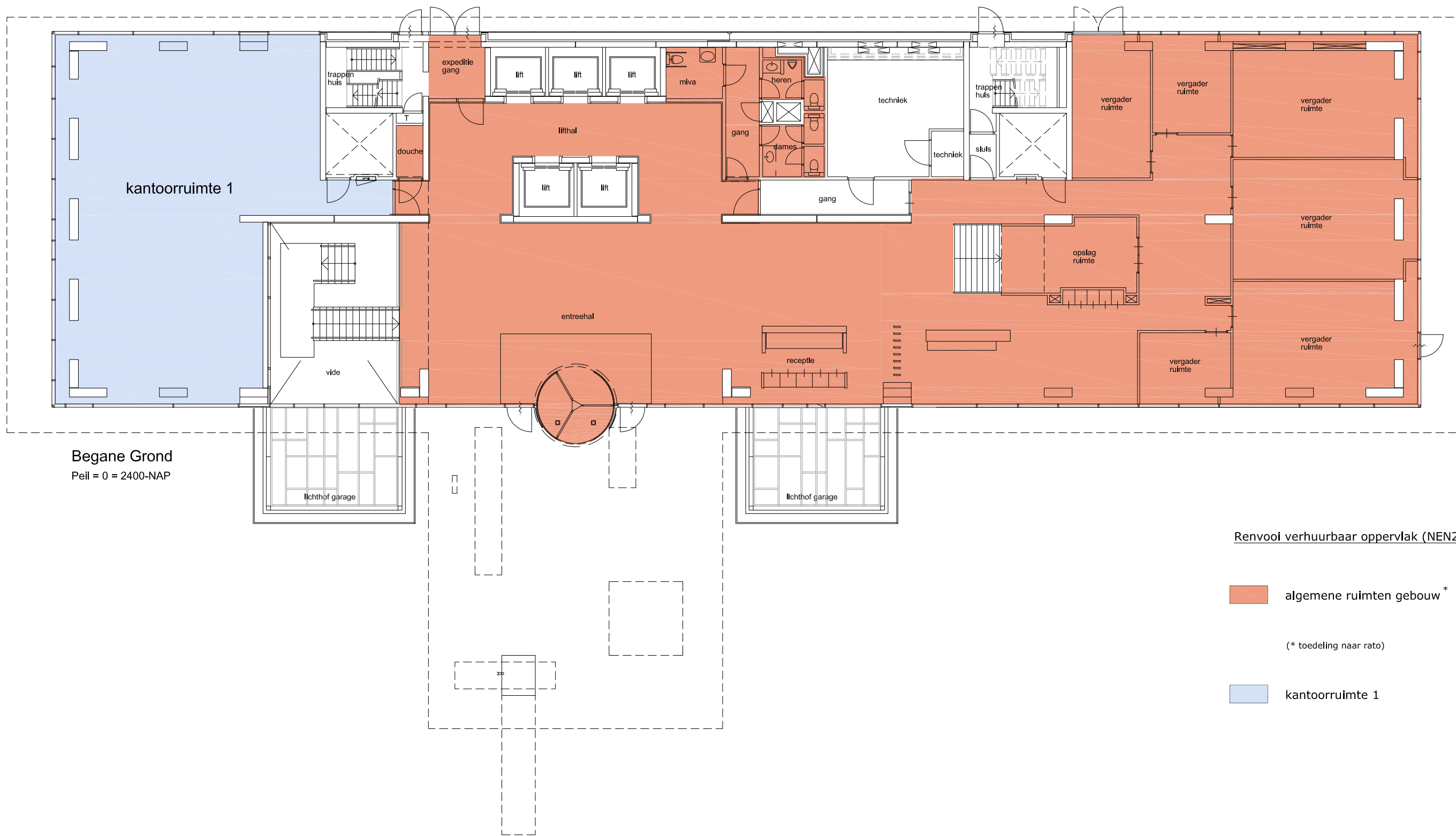
HUURDERSVERDELING



interim bouwconsult
buro voor bouwmanagement

Alpha Tower
Amsterdam

revisie: 24.08.2015
proj.nr. 11.024



Begane Grond
Peil = 0 = 2400-NAP

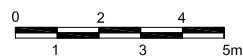
Renvooi verhuurbaar oppervlak (NEN2580)

algemene ruimten gebouw *

(* toedeling naar rato)

kantoorruimte 1

begane grond



HUURDERSVERDELING

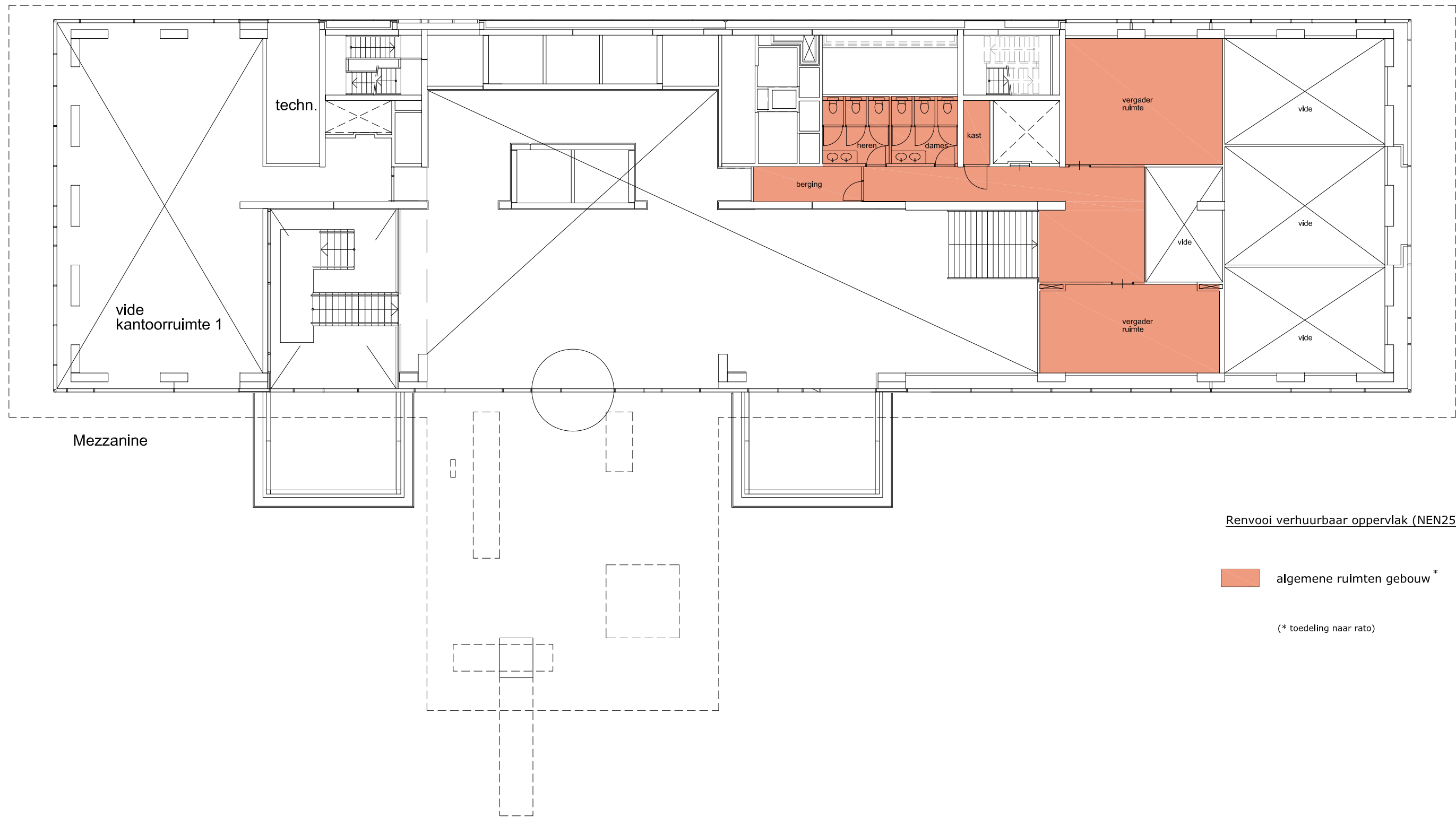


interim bouwconsult
buro voor bouwmanagement

Alpha Tower
Amsterdam

revisie: 24.08.2015
proj.nr. 11.024

bladnr.: 02



Renvooi verhuurbaar oppervlak (NEN2580)

algemene ruimten gebouw *

(* toedeling naar rato)

HUURDERSVERDELING



interim bouwconsult
buro voor bouwmanagement

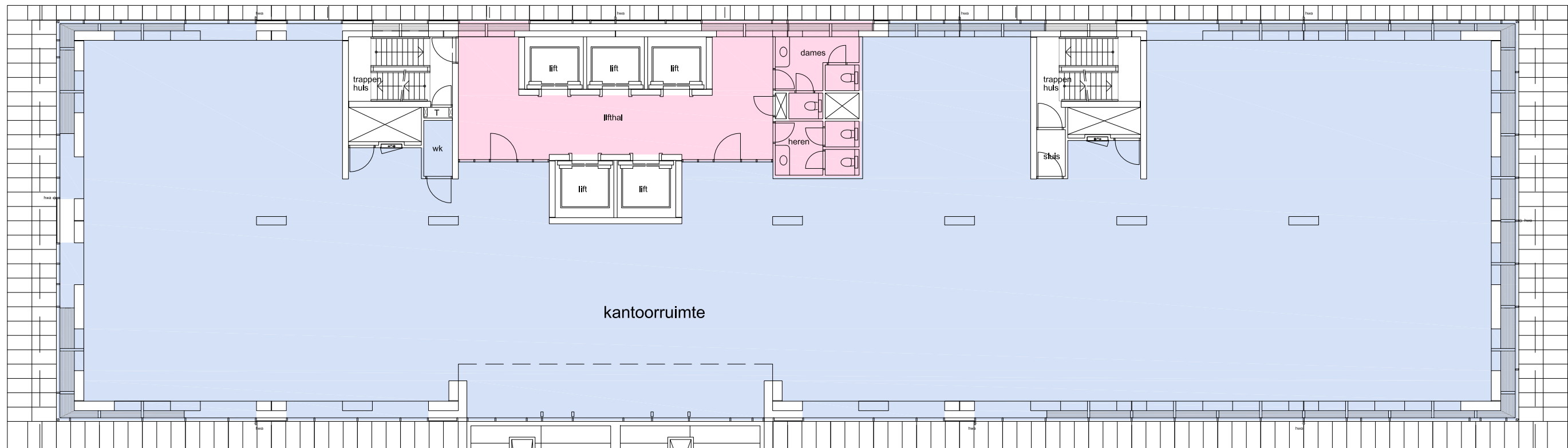
Alpha Tower
Amsterdam

revisie: 24.08.2015
proj.nr. 11.024

bladnr.: 03

mezzanine





1e Verdieping
6105+P

Renvooi verhuurbaar oppervlak (NEN2580)

algemene ruimten bouwlaag*
(* toedeling naar rato)

kantoorruimte 1

1e verdieping



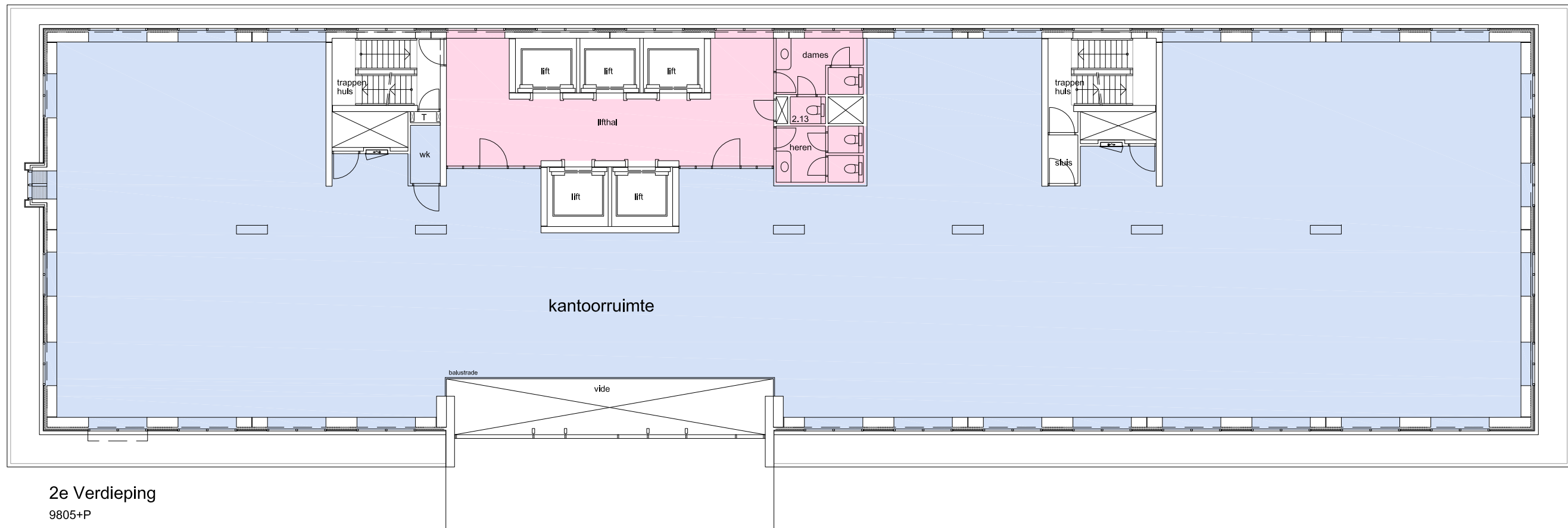
HUURDERSVERDELING



interim bouwconsult
buro voor bouwmanagement

Alpha Tower
Amsterdam

revisie: 24.08.2015
proj.nr. 11.024

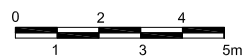


Renvooi verhuurbaar oppervlak (NEN2580)

algemene ruimten bouwlaag*
(* toedeling naar rato)

kantoorruimte 1

2e verdieping



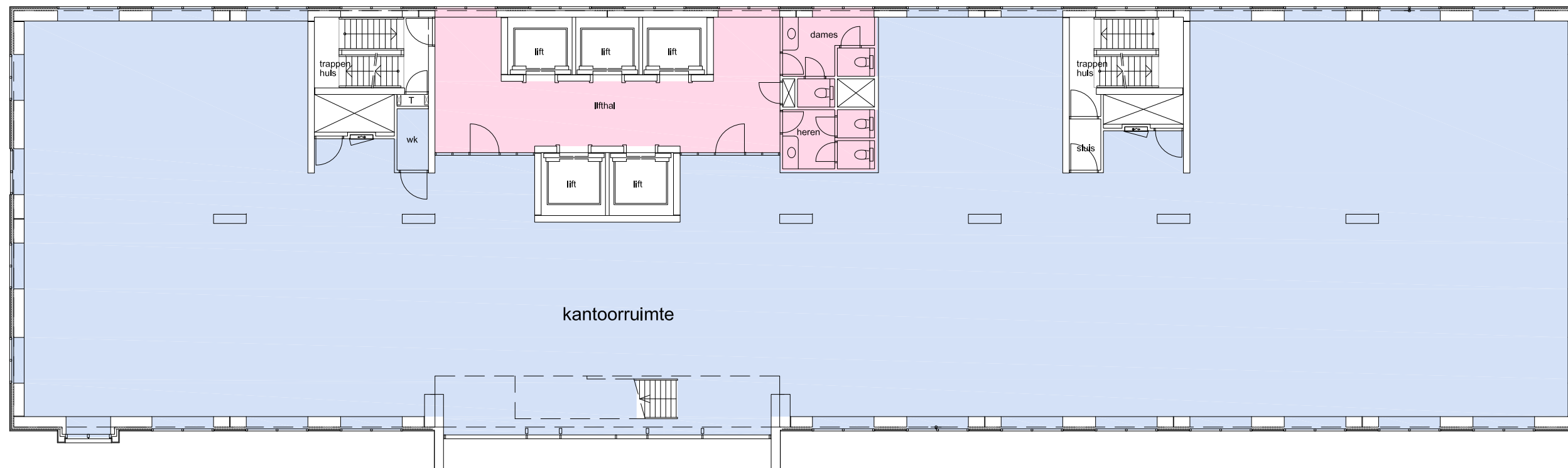
HUURDERSVERDELING



interim bouwconsult
buro voor bouwmanagement

Alpha Tower
Amsterdam

revisie: 24.08.2015
proj.nr. 11.024



3e Verdieping
13505+P

Renvooi verhuurbaar oppervlak (NEN2580)

algemene ruimten bouwlaag*
(* toedeling naar rato)

kantoorruimte 1

HUURDERSVERDELING



interim bouwconsult
buro voor bouwmanagement

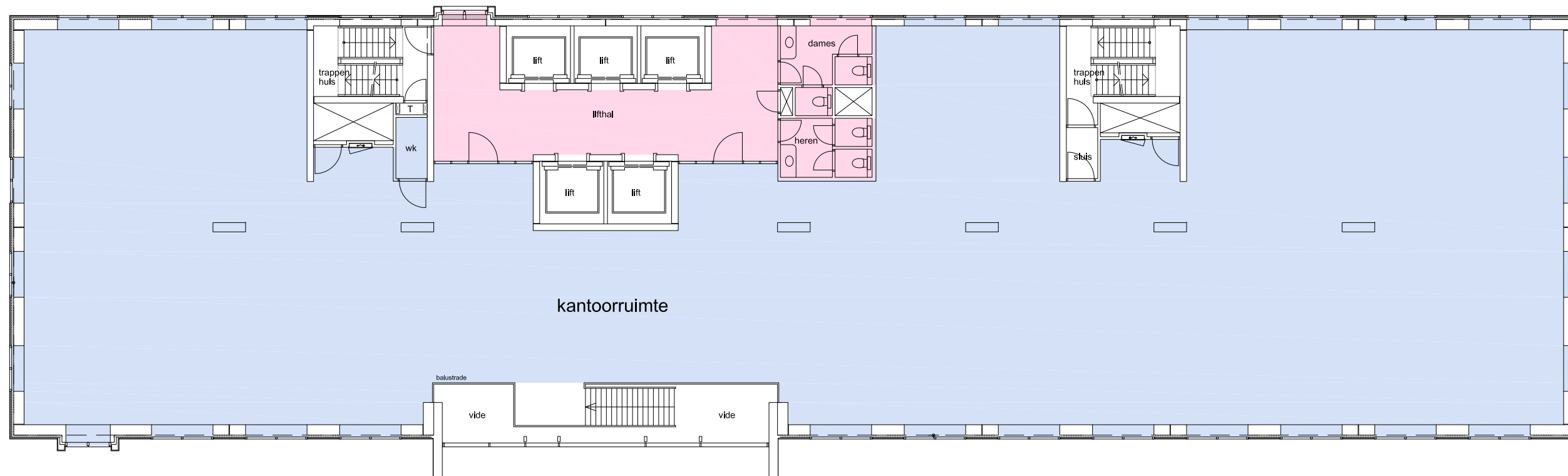
Alpha Tower
Amsterdam

revisie: 24.08.2015
proj.nr. 11.024

bladnr.: 06

3e verdieping





4e Verdieping
17205+P

Renvooi verhuurbaar oppervlak (NEN2580)

algemene ruimten bouwlaag*
(* toedeling naar rato)

kantoorruimte 1

HUURDERSVERDELING



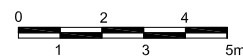
interim bouwconsult
buro voor bouwmanagement

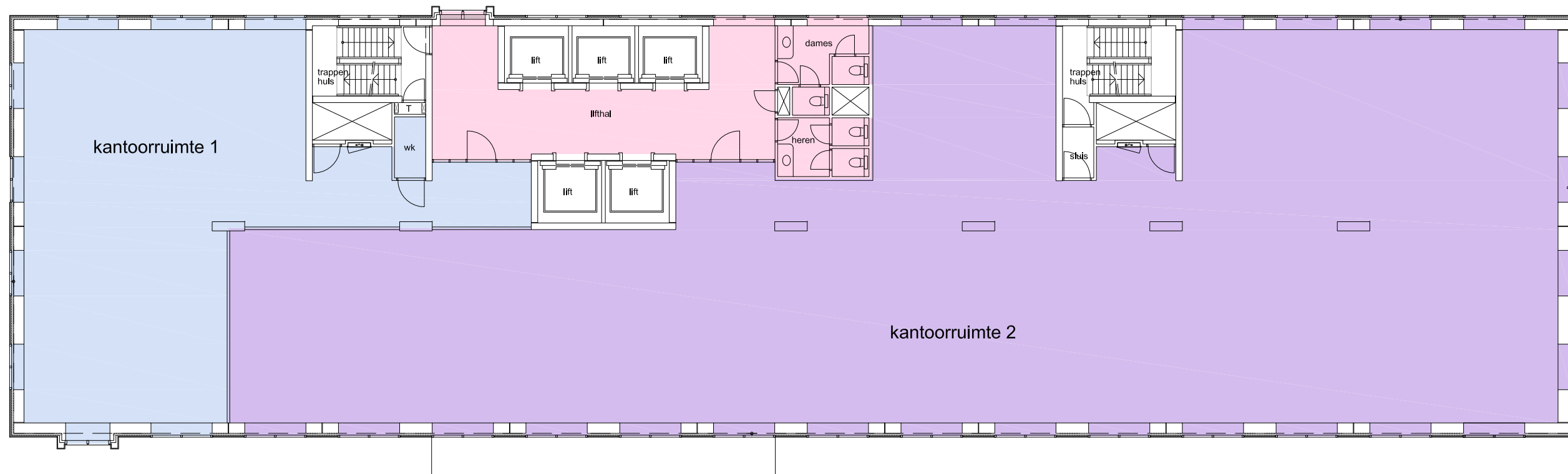
Alpha Tower
Amsterdam

revisie: 24.08.2015
proj.nr. 11.024

bladnr.: 07

4e verdieping





5e Verdieping
20905+P

Renvooi verhuurbaar oppervlak (NEN2580)

- algemene ruimten bouwlaag*
(* toedeling naar rato)
- kantooruimte 1
- kantooruimte 2

HUURDERSVERDELING



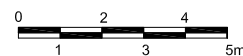
interim bouwconsult
buro voor bouwmanagement

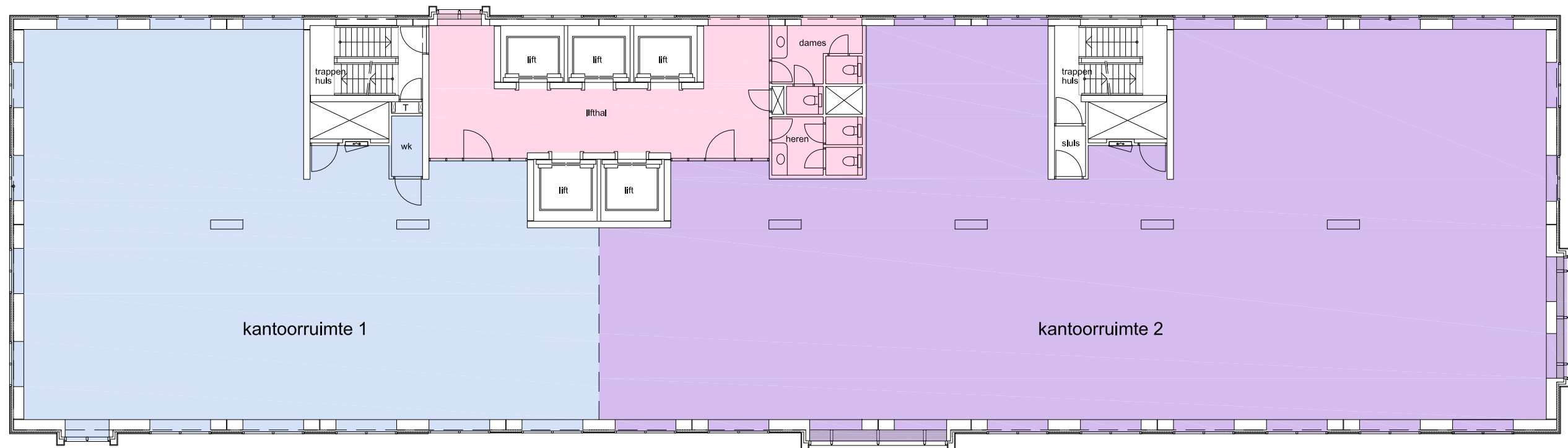
Alpha Tower
Amsterdam

revisie: 24.08.2015
proj.nr. 11.024

bladnr.: 08

5e verdieping





6e Verdieping
24605+P

Renvooi verhuurbaar oppervlak (NEN2580)

- algemene ruimten bouwlaag*
(* toedeling naar rato)
- kantoorruimte 1
- kantoorruimte 2

HUURDERSVERDELING



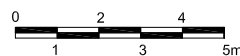
interim bouwconsult
buro voor bouwmanagement

Alpha Tower
Amsterdam

revisie: 24.08.2015
proj.nr. 11.024

bladnr.: 09

6e verdieping





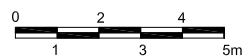
7e Verdieping
28305+P

Renvooi verhuurbaar oppervlak (NEN2580)

algemene ruimten bouwlaag*
(* toedeling naar rato)

kantooruimte 1

7e verdieping



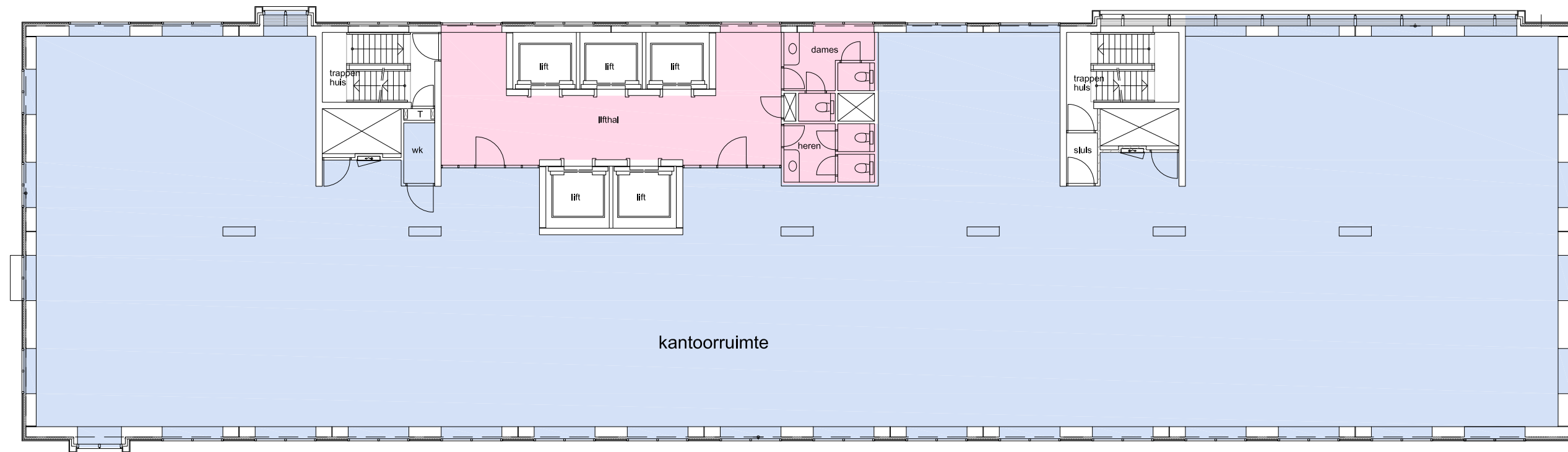
HUURDERSVERDELING



interim bouwconsult
buro voor bouwmanagement

Alpha Tower
Amsterdam

revisie: 24.08.2015
proj.nr. 11.024



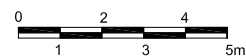
8e Verdieping
32005+P

Renvooi verhuurbaar oppervlak (NEN2580)

algemene ruimten bouwlaag*
(* toedeling naar rato)

kantoorruimte 1

8e verdieping



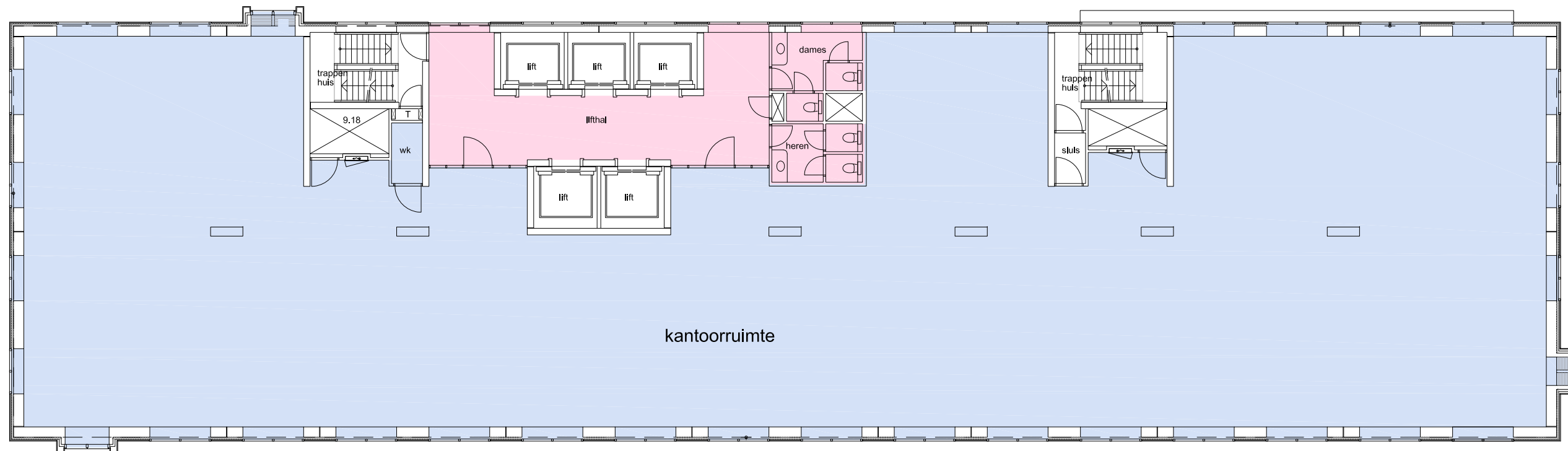
HUURDERSVERDELING



interim bouwconsult
buro voor bouwmanagement

Alpha Tower
Amsterdam

revisie: 24.08.2015
proj.nr. 11.024



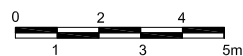
9e Verdieping
35705+P

Renvooi verhuurbaar oppervlak (NEN2580)

algemene ruimten bouwlaag*
(* toedeling naar rato)

kantoorruimte 1

9e verdieping



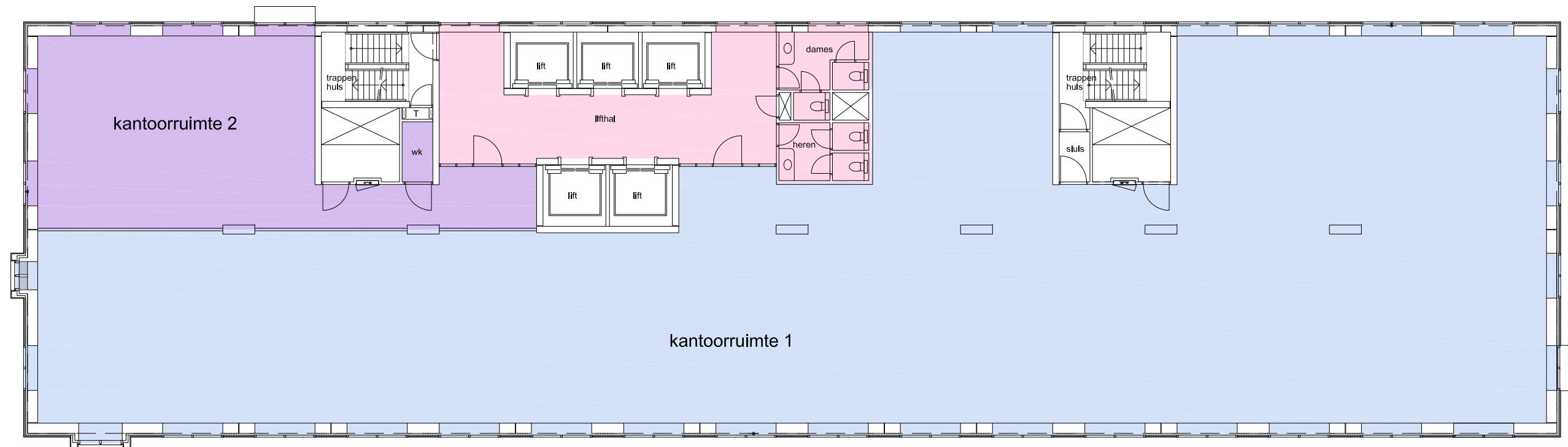
HUURDERSVERDELING



interim bouwconsult
buro voor bouwmanagement

Alpha Tower
Amsterdam

revisie: 24.08.2015
proj.nr. 11.024



10e Verdieping
39405+P

Renvooi verhuurbaar oppervlak (NEN2580)

- algemene ruimten bouwlaag*
(* toedeling naar rato)
- kantoorruimte 1
- kantoorruimte 2

HUURDERSVERDELING



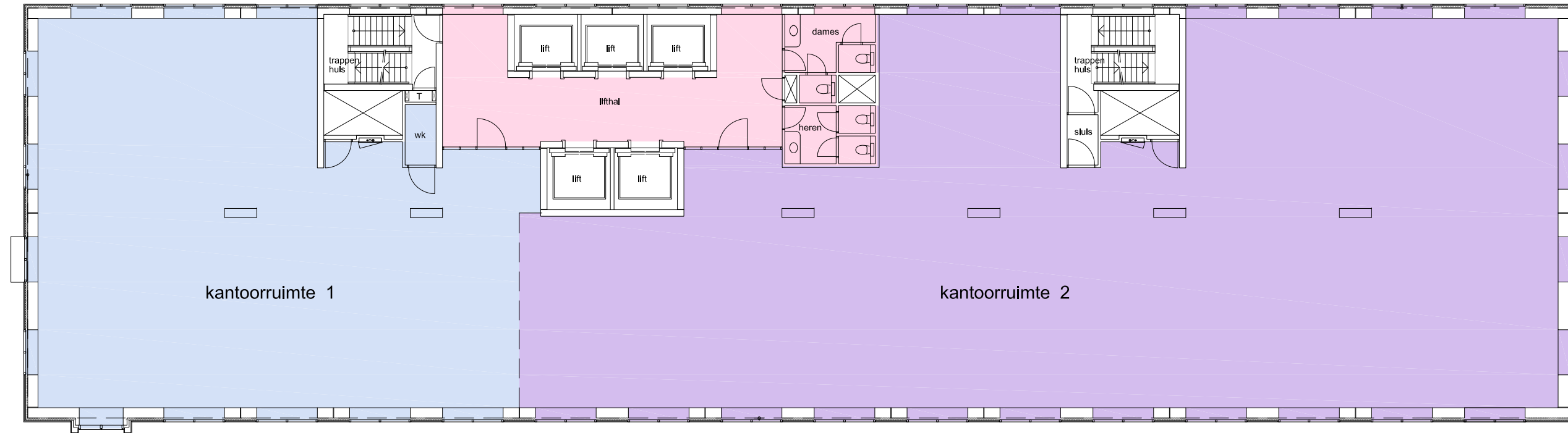
interim bouwconsult
buro voor bouwmanagement

Alpha Tower
Amsterdam

revisie: 24.08.2015
proj.nr. 11.024

10e verdieping





11e Verdieping
43105+P

Renvooi verhuurbaar oppervlak (NEN2580)

- algemene ruimten bouwlaag*
(* toedeling naar rato)
- kantoorruimte 1
- kantoorruimte 2

HUURDERSVERDELING



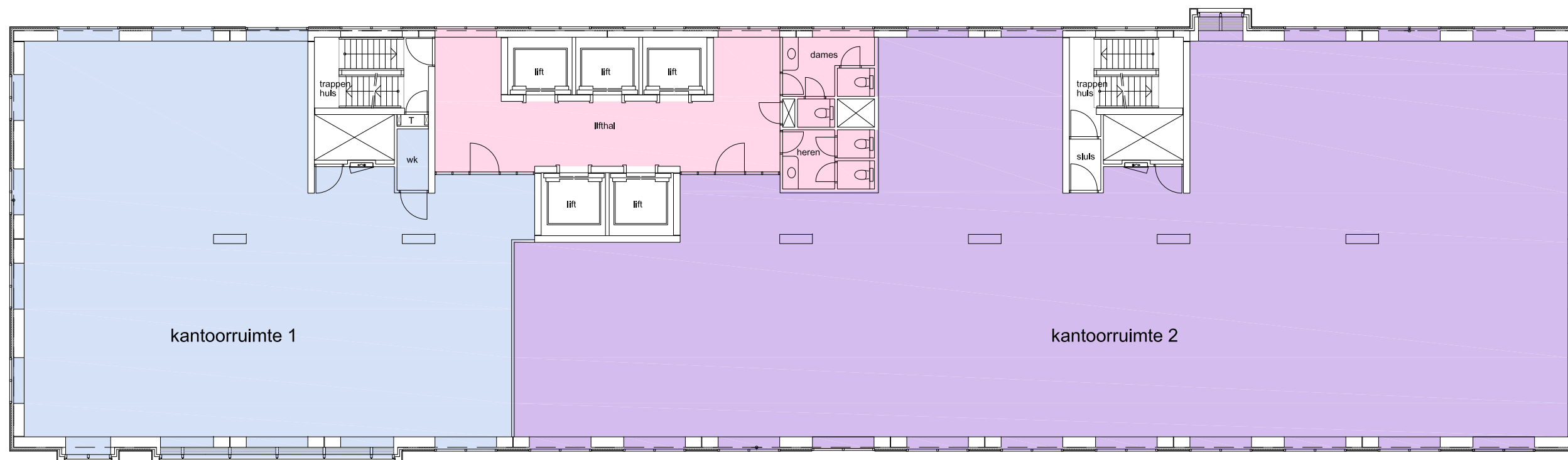
interim bouwconsult
buro voor bouwmanagement

Alpha Tower
Amsterdam

revisie: 24.08.2015
proj.nr. 11.024

11e verdieping





12e Verdieping
46805+P

Renvooi verhuurbaar oppervlak (NEN2580)

- algemene ruimten bouwlaag*
(* toedeling naar rato)
- kantoorruimte 1
- kantoorruimte 2

HUURDERSVERDELING

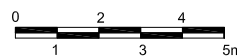


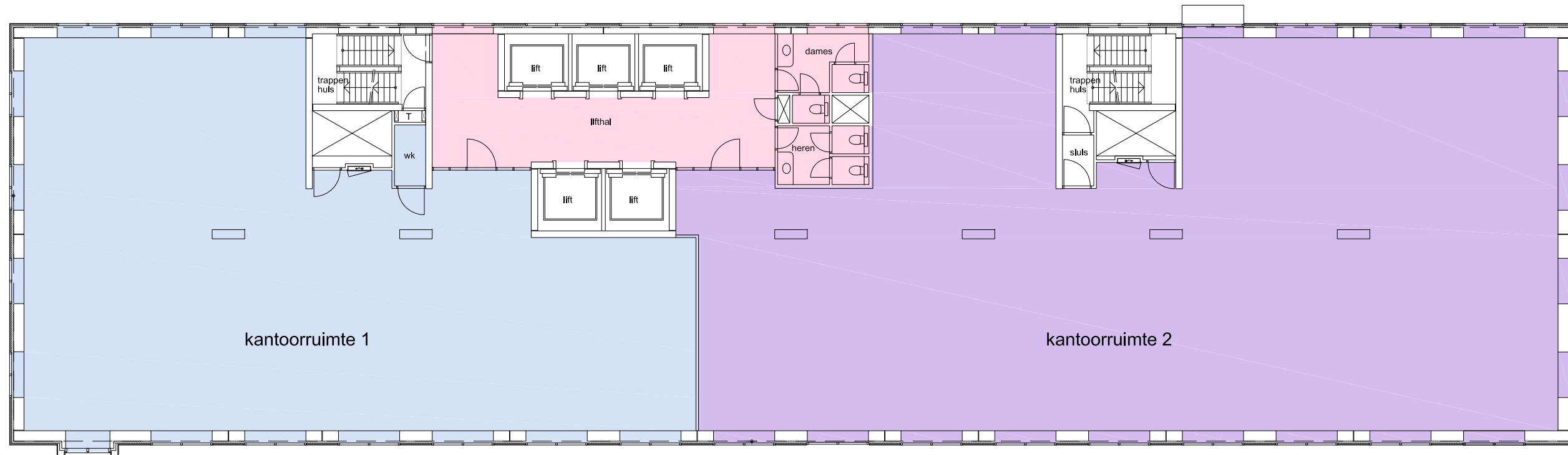
interim bouwconsult
buro voor bouwmanagement

Alpha Tower
Amsterdam

revisie: 24.08.2015
proj.nr. 11.024

12e verdieping





13e Verdieping
50505+P

Renvooi verhuurbaar oppervlak (NEN2580)

- algemene ruimten bouwlaag*
(* toedeling naar rato)
- kantoorruimte 1
- kantoorruimte 2

HUURDERSVERDELING

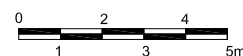


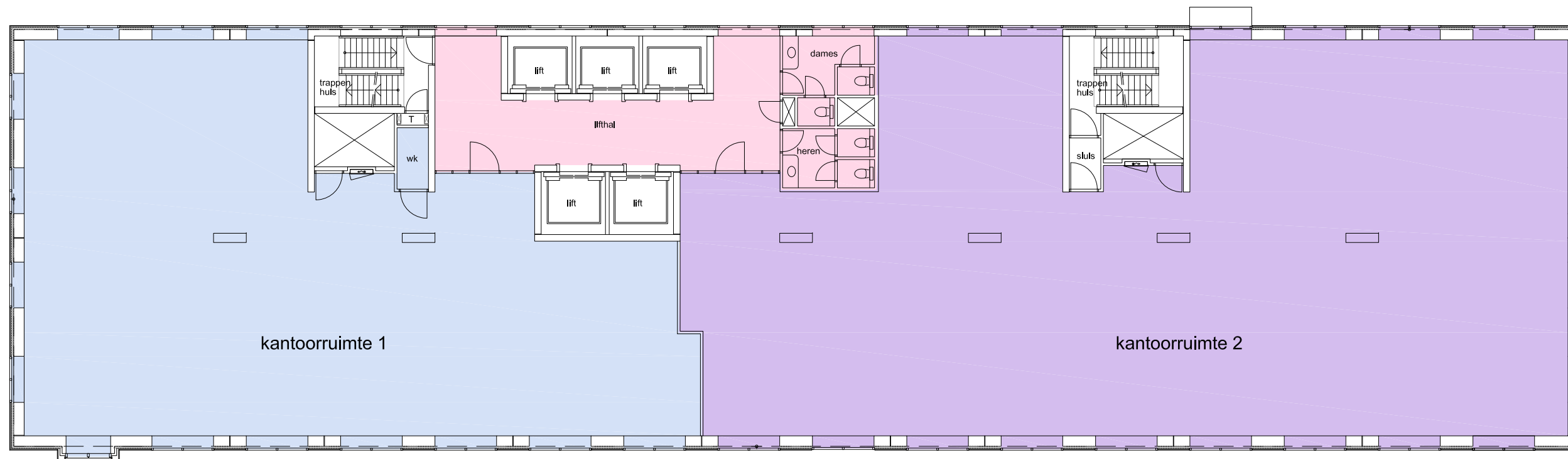
interim bouwconsult
buro voor bouwmanagement

Alpha Tower
Amsterdam

revisie: 24.08.2015
proj.nr. 11.024

13e verdieping





14e Verdieping
54205+P

Renvooi verhuurbaar oppervlak (NEN2580)

- algemene ruimten bouwlaag*
(* toedeling naar rato)
- kantooruimte 1
- kantooruimte 2

HUURDERSVERDELING



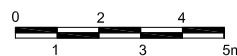
interim bouwconsult
buro voor bouwmanagement

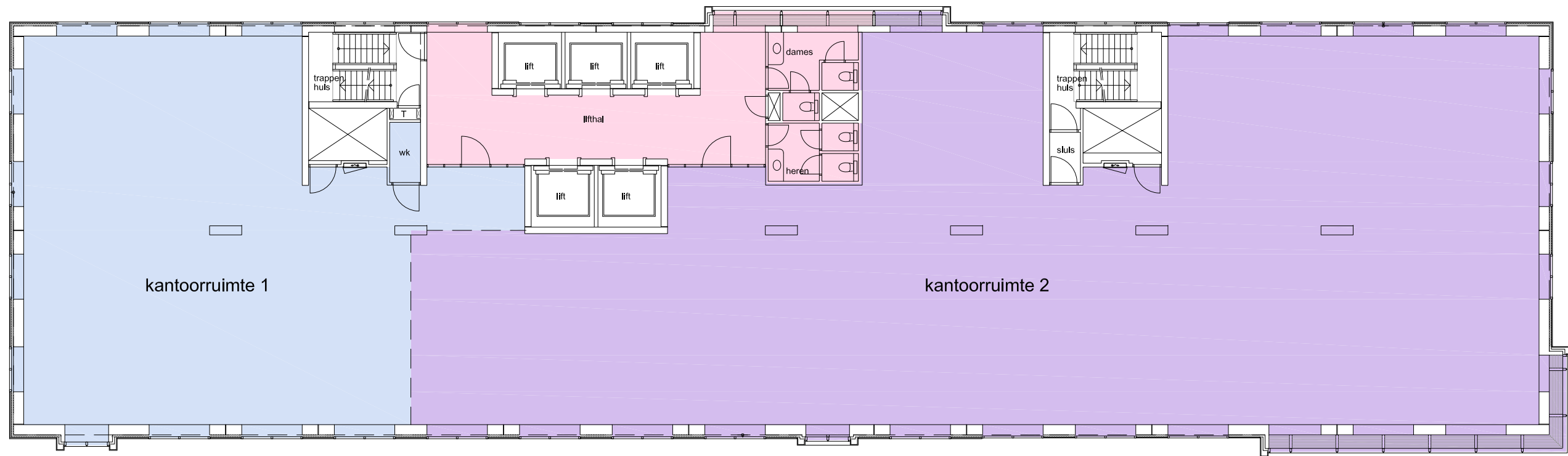
Alpha Tower
Amsterdam

revisie: 24.08.2015
proj.nr. 11.024

bladnr.: 17

14e verdieping





15e Verdieping
57905+P

Renvooi verhuurbaar oppervlak (NEN2580)

- algemene ruimten bouwlaag*
(* toedeling naar rato)
- kantoorruimte 1
- kantoorruimte 2

HUURDERSVERDELING

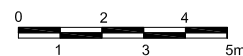


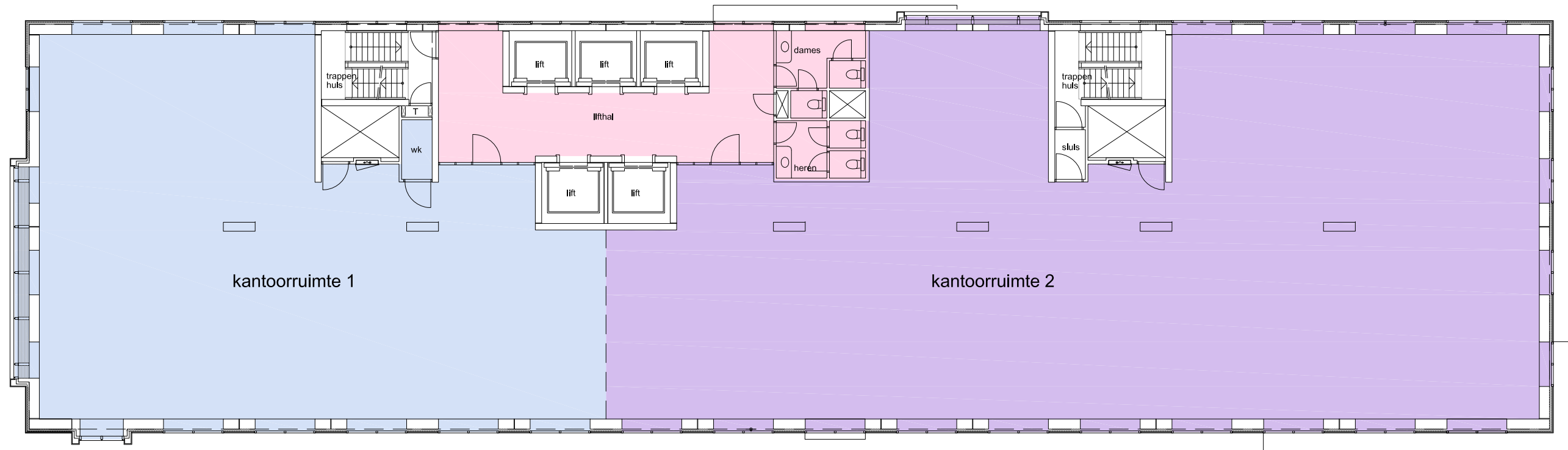
interim bouwconsult
buro voor bouwmanagement

Alpha Tower
Amsterdam

revisie: 24.08.2015
proj.nr. 11.024

15e verdieping





16e Verdieping
61605+P

Renvooi verhuurbaar oppervlak (NEN2580)

- algemene ruimten bouwlaag*
(* toedeling naar rato)
- kantoorruimte 1
- kantoorruimte 2

HUURDERSVERDELING

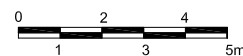


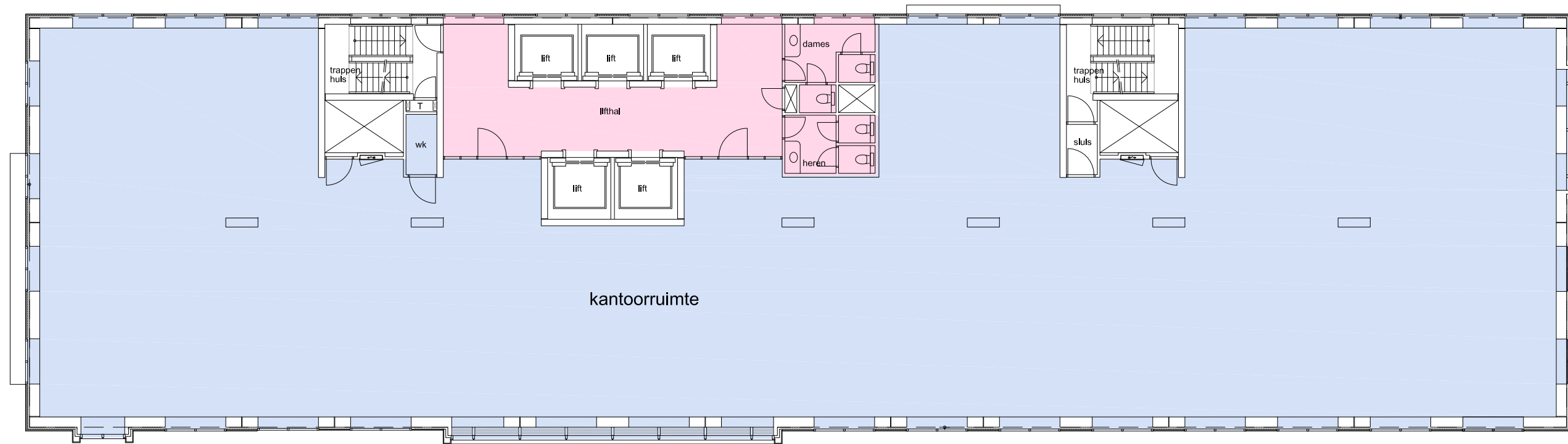
interim bouwconsult
buro voor bouwmanagement

Alpha Tower
Amsterdam

revisie: 24.08.2015
proj.nr. 11.024

16e verdieping





17e Verdieping
65305+P

Renvooi verhuurbaar oppervlak (NEN2580)

algemene ruimten bouwlaag*
(* toedeling naar rato)

kantoorruimte 1

17e verdieping



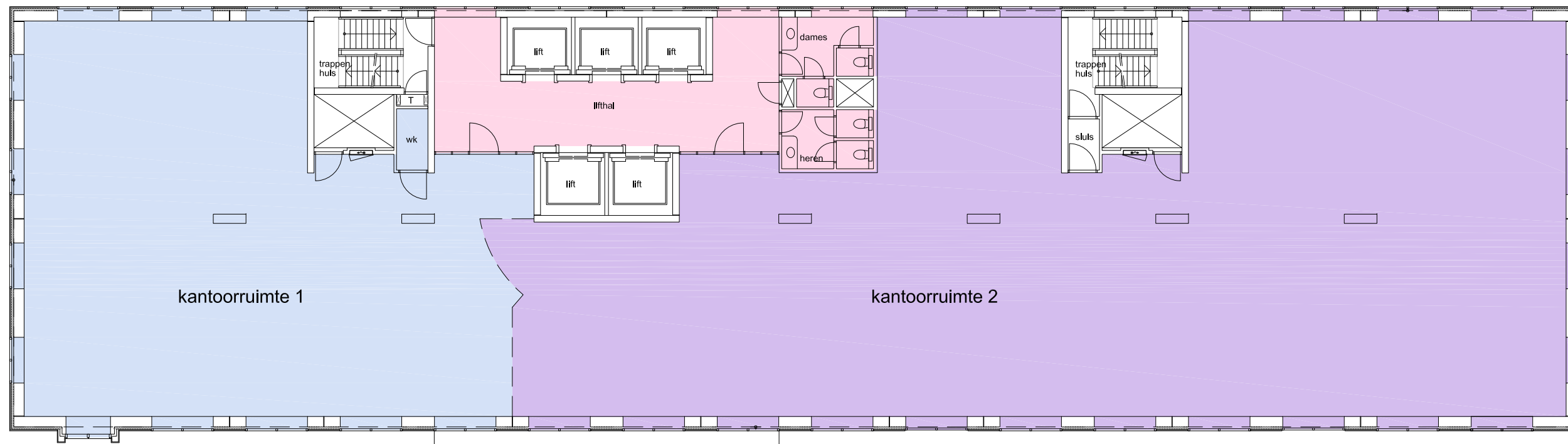
HUURDERSVERDELING



interim bouwconsult
buro voor bouwmanagement

Alpha Tower
Amsterdam

revisie: 24.08.2015
proj.nr. 11.024



18e Verdieping
69005+P

Renvooi verhuurbaar oppervlak (NEN2580)

- algemene ruimten bouwlaag*
(* toedeling naar rato)
- kantoorruimte 1
- kantoorruimte 2

HUURDERSVERDELING



interim bouwconsult
buro voor bouwmanagement

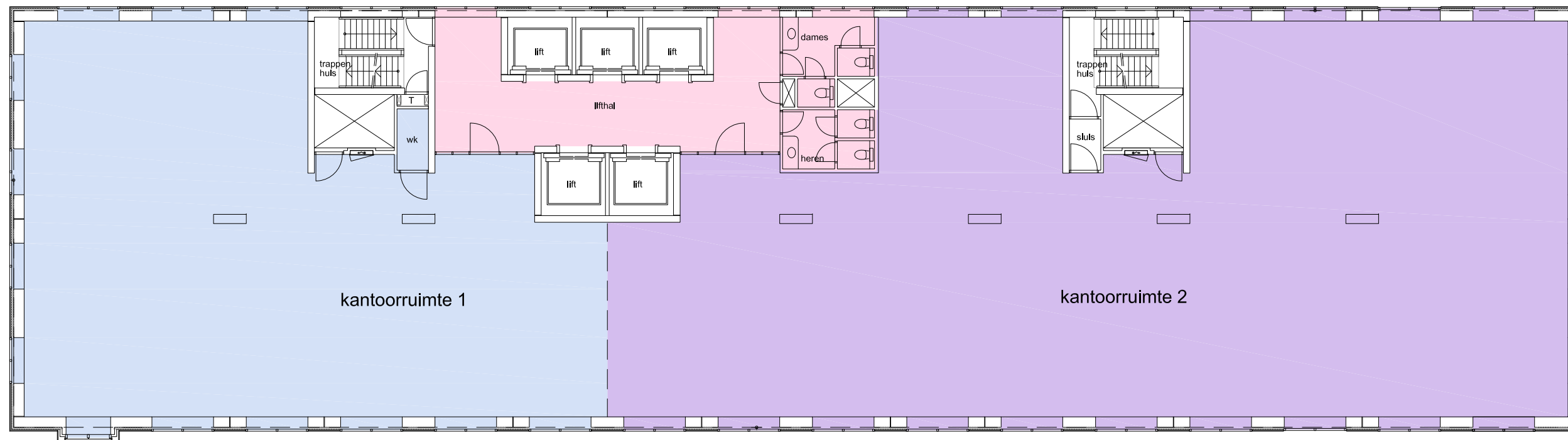
Alpha Tower
Amsterdam

revisie: 24.08.2015
proj.nr. 11.024

bladnr.: 21

18e verdieping





19e Verdieping
72705+P

Renvooi verhuurbaar oppervlak (NEN2580)

- algemene ruimten bouwlaag*
(* toedeling naar rato)
- kantoorruimte 1
- kantoorruimte 2

HUURDERSVERDELING



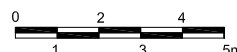
interim bouwconsult
buro voor bouwmanagement

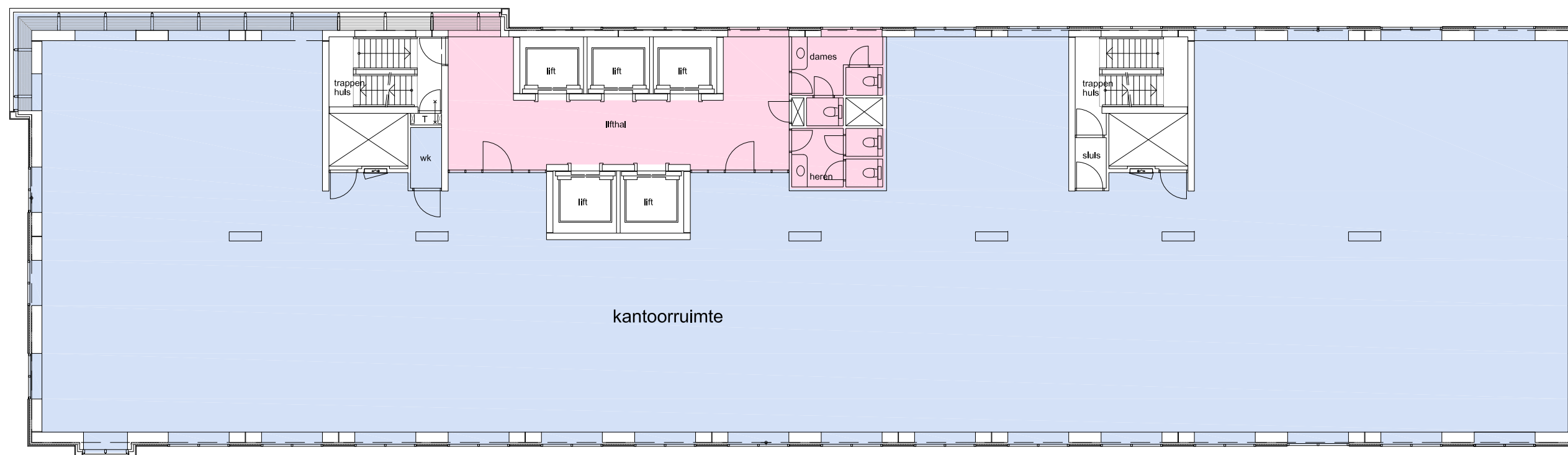
Alpha Tower
Amsterdam

revisie: 24.08.2015
proj.nr. 11.024

bladnr.: 22

19e verdieping





20e Verdieping
76405+P

Renvooi verhuurbaar oppervlak (NEN2580)

algemene ruimten bouwlaag*
(* toedeling naar rato)

kantoorruimte 1

HUURDERSVERDELING



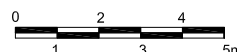
interim bouwconsult
buro voor bouwmanagement

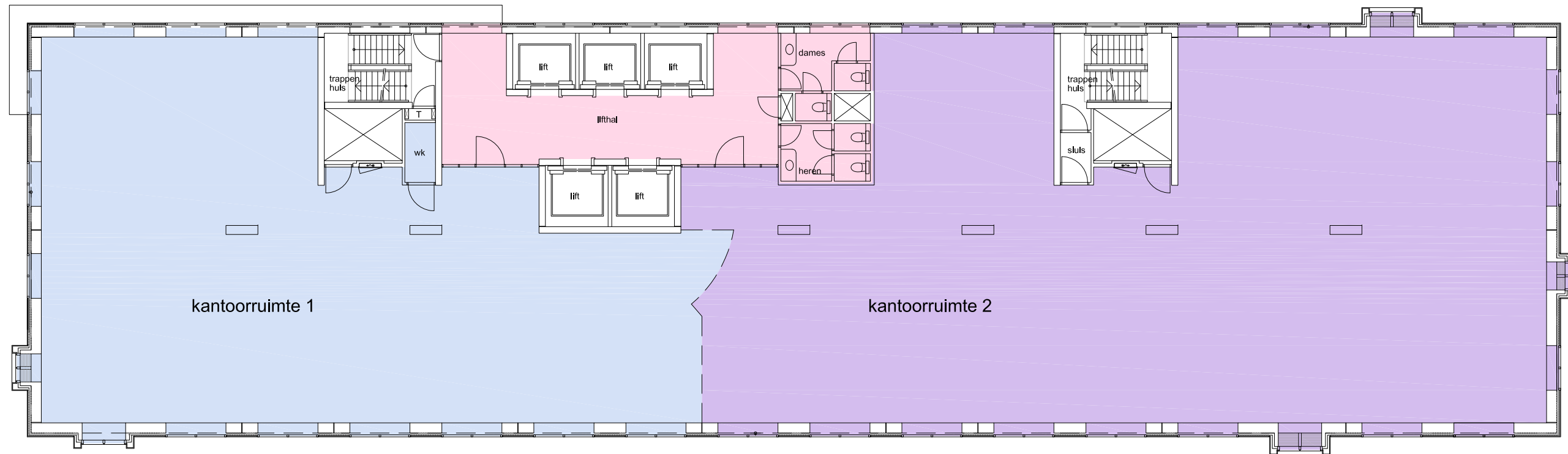
Alpha Tower
Amsterdam

revisie: 24.08.2015
proj.nr. 11.024

bladnr.: 23

20e verdieping





21e Verdieping
80105+P

Renvooi verhuurbaar oppervlak (NEN2580)

- algemene ruimten bouwlaag*
(* toedeling naar rato)
- kantoorruimte 1
- kantoorruimte 2

21e verdieping



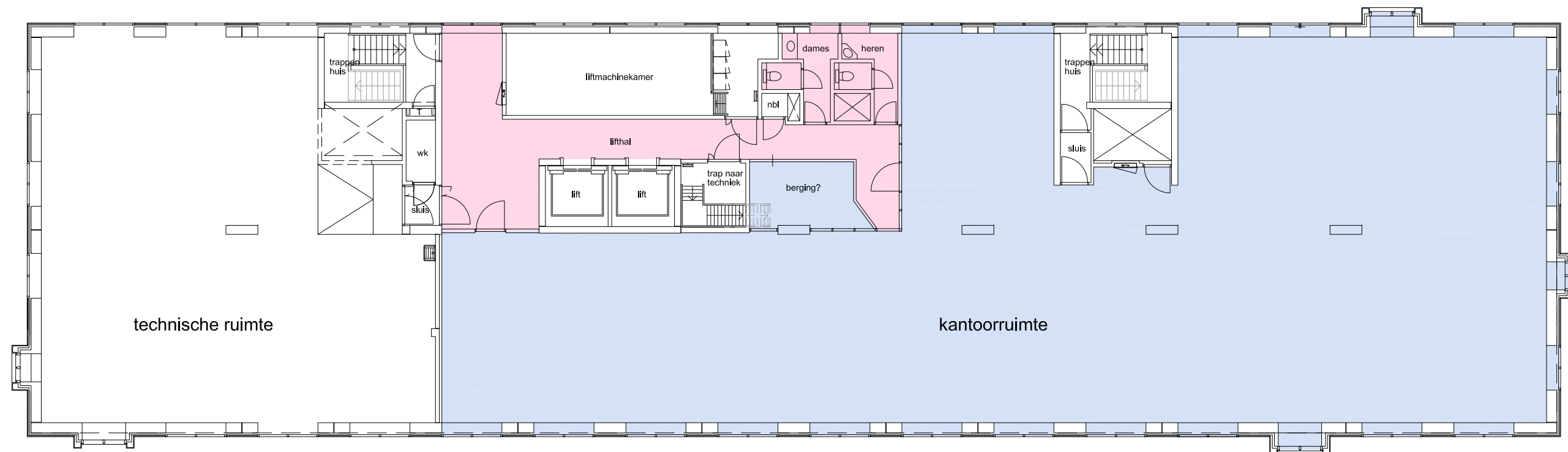
HUURDERSVERDELING



interim bouwconsult
buro voor bouwmanagement

Alpha Tower
Amsterdam


revisie: 24.08.2015
proj.nr. 11.024



22e Verdieping

83805+P = kantoor
83625+P = techniek

Renvooi verhuurbaar oppervlak (NEN2580)

 algemene ruimten bouwlaag*
(* toedeling naar rato)

 kantoorruimte 1

HUURDERSVERDELING



interim bouwconsult
buro voor bouwmanagement

Alpha Tower
Amsterdam

revisie: 24.08.2015
proj.nr. 11.024